



# MASTER LEDtube GA 灯管



## MASTER LEDtube 900mm HO 12W 840 T8

飞利浦 MASTER LEDtube 内建 LED 光源，在传统线性荧光灯外型中融合了雾面外盖设计，这项产品的长使用寿命与出色的流明维持率，将更换灯泡的麻烦减到最少，同时降低了维护成本。提供完整系列。

### 安全提示

· ·

### 产品数据

基本信息	
底座	G13 ROT (Rotating) [ Medium Bi-Pin Fluorescent]
符合欧盟 RoHS 规范	是
标称寿命 (标称)	70000 h
切换循环	200000X
	Sphere
照明科技	
颜色代码	840 [ CCT 4000K]
光束角度 (标称)	160 °
光通量 (标称)	1575 lm
颜色名称	冷白色 (CW)
相关色温 (标称)	4000 K
光效 (额定) (标称)	131.00 lm/W
颜色一致性	<6
显色指数 (标称)	80
标称使用寿命结束时灯的光通维持率 (标称)	70 %

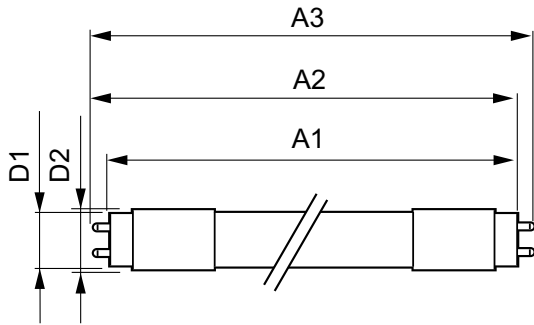
运营和电气	
输入频率	50 至 60 Hz
Power (Rated) (Nom)	12 W
灯具电流 (最大)	60 mA
灯具电流 (最小)	50 mA
启动时间 (标称)	0.5 s
60% 灯光下的预热时间 (标称)	0.5 s
功率系数 (标称)	0.9
电压 (标称)	220-240 V
温度	
环境温度 (最高)	45 °C
环境温度 (最低)	-20 °C
存放温度 (最高)	65 °C
存放温度 (最低)	-40 °C
最大外壳温度 (标称)	50 °C

# MASTER LEDtube GA 灯管

<b>控制调光</b>	
可调光	否
<b>机械和壳体</b>	
灯泡外观	磨砂
灯泡材料	塑料
产品长度	900 mm
灯泡外形	管, 双端
<b>应用</b>	
Energy Efficiency Class	E
节能产品	Yes
批准标志	RoHS compliance 标志 KEMA Keur certificate
能耗 kWh/1000 h	12 kWh

	403572
<b>产品参数</b>	
完整产品代码	871869668708600
订单产品名称	MASTER LEDtube 900mm HO 12W 840 T8
EAN/UPC - 产品	8718696687086
订购代码	929001298402
SAP 计算器 - 每个包中的数量	1
计算器 - 每个外包装箱中的包数	10
SAP 材料	929001298402
SAP 净重 (每件)	0.174 kg

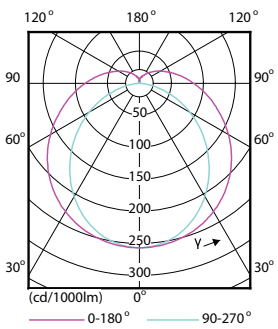
## 二维绘图



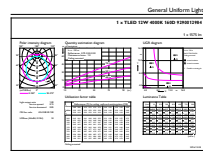
TLED 3ft 12W-30W 1575lm 160D 4000K G13ND

Product	D1	D2	A1	A2	A3
MASTER LEDtube 900mm HO 12W 840 T8	25.78 mm	28 mm	893.3 mm	900.4 mm	907.5 mm

## 光度数据



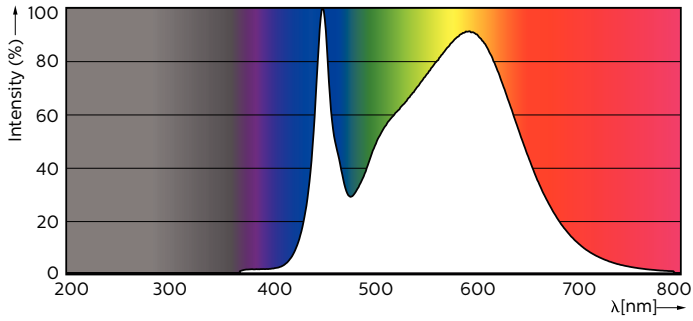
LEDtube 600mm 1200mm 1500mm UO T8



LEDtube 900mm HO 12W840 T8

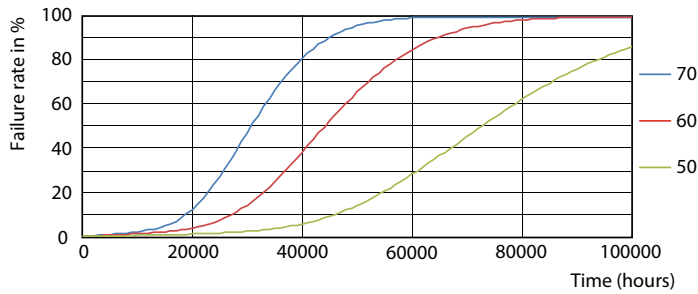
# MASTER LEDtube GA 灯管

## 光度数据

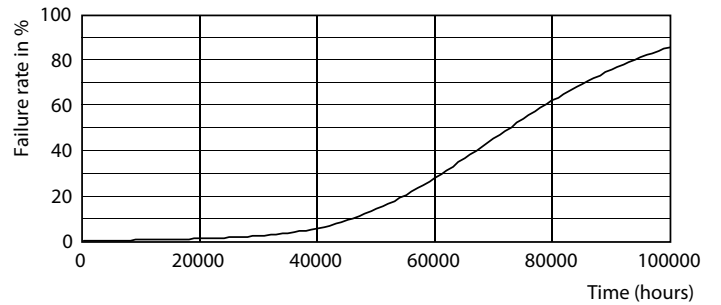


LEDtube 900mm HO 12W840 T8

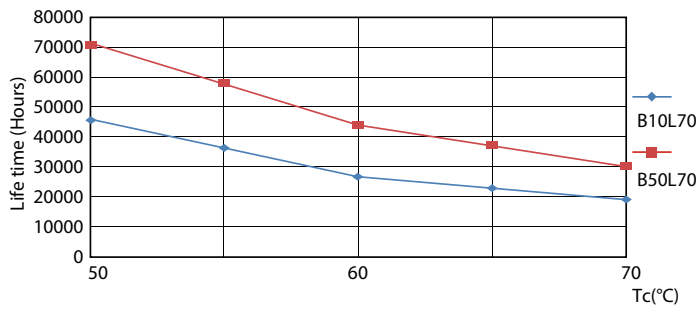
## 寿命



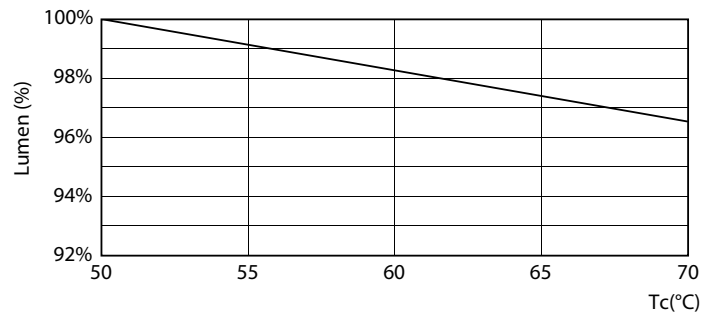
LEDtube MAS SLR 12,5W 70K FailureRate-LED-LED



LEDtube\_70K-LED



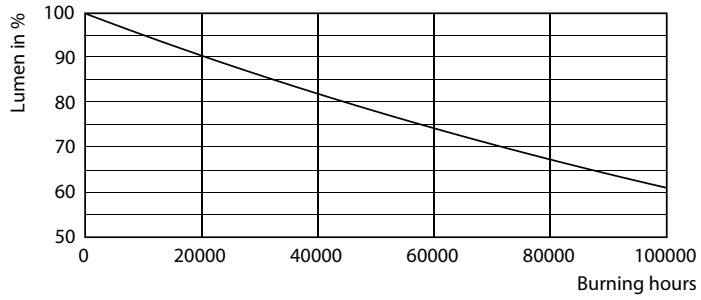
LEDtube MAS SLR 12,5W 70K LifetimeVsTc-LED-LED



LEDtube MAS SLR 12,5W 70K LumenVsTc-LMP-LMP

# MASTER LEDtube GA 灯管

## 寿命



LEDtube\_70K-LMP

