



MASTER LEDtube InstantFit HF T5



Master LEDtube HF 1500mm HE 20W 840 T5

飞利浦 MASTER LEDtube InstantFit T5 将 LED 光源融入到了传统的荧光灯外形中。它的独特设计造就了完美统一的视觉外观，让人很难与传统的荧光灯区分开来。飞利浦 MASTER LEDtube InstantFit T5 非常适合对光输出有着较高要求，而且希望在使用寿命内实现价值最大化的客户。充分的节能和较长的寿命带来诱人的回报期和 TCO 效益。

产品数据

基本信息		Power (Rated) (Nom)	
底盖	G5 [G5]	灯具电流 (最大)	350 mA
符合欧盟 RoHS 规范	是	灯具电流 (最小)	150 mA
标称寿命 (标称)	60000 h	启动时间 (标称)	0.5 s
切换循环	50000X	60% 灯光下的预热时间 (标称)	0.5 s
光通量测量参考	Sphere	功率系数 (标称)	0.92
		电压 (标称)	80-130 V
照明科技		温度	
颜色代码	840 [CCT 4000K]	环境温度 (最高)	45 °C
光束角度 (标称)	200 °	环境温度 (最低)	-20 °C
光通量 (标称)	3000 lm	存放温度 (最高)	65 °C
颜色名称	冷白色 (CW)	存放温度 (最低)	-40 °C
相关色温 (标称)	4000 K	最大外壳温度 (标称)	65 °C
光效 (额定) (标称)	150.00 lm/W	控制调光	
颜色一致性	<6	可调光	仅限于使用特定调光器
显色指数 (标称)	80	机械和壳体	
标称使用寿命结束时灯的光通量维持率 (标称)	70 %	灯泡外观	磨砂
运营和电气			
输入频率	30K 至 100K Hz		

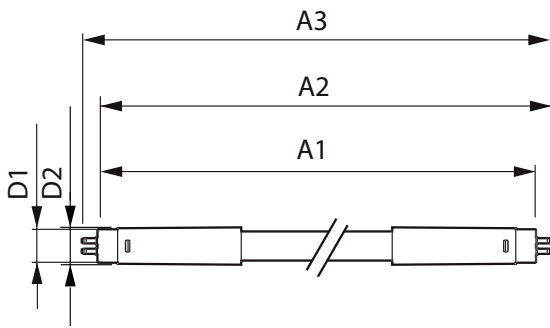
MASTER LEDtube InstantFit HF T5

灯泡材料	玻璃
产品长度	1500 mm
灯泡外形	管, 双端
应用	
能效等级	D
节能产品	Yes
批准标志	RoHS compliance 标志 KEMA Keur certificate
能耗 kWh/1000 h	20 kWh
EPREL 注册编号	406190

产品参数

完整产品代码	871869674337900
订单产品名称	Master LEDtube HF 1500mm HE 20W 840 T5
EAN/UPC - 产品	8718696743379
订购代码	929001391402
SAP 计算器 - 每个包中的数量	1
计算器 - 每个外包装箱中的包数	10
SAP 材料	929001391402
SAP 净重 (每件)	0.196 kg

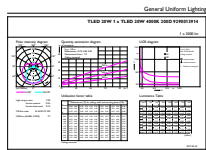
二维绘图



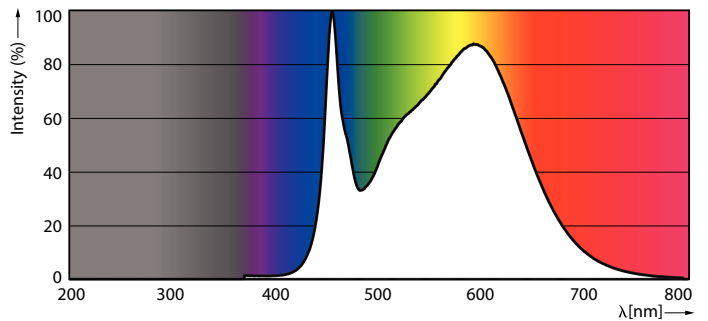
TLED 1500mm 230V17W-35W 2600lm 160D 400

Product	D1	D2	A1	A2	A3
Master LEDtube HF 1500mm HE 20W 840 T5	15.5 mm	18.8 mm	1449 mm	1456.1 mm	1463.2 mm

光度数据



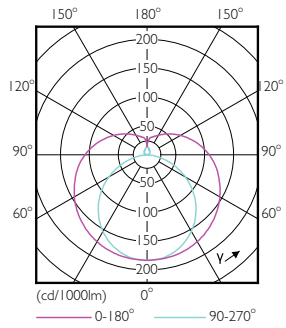
LEDtube 1500mm 20W G5 840 3000lm



LEDtube 1500mm 20W G5 840 3000lm

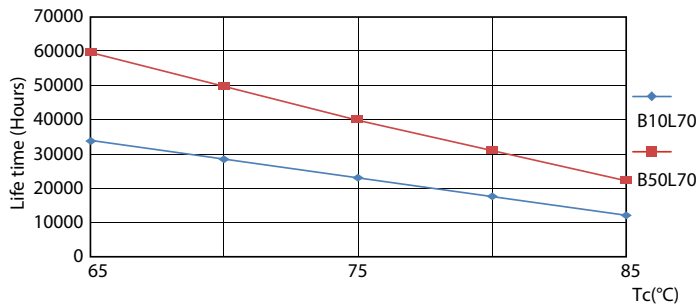
MASTER LEDtube InstantFit HF T5

光度数据

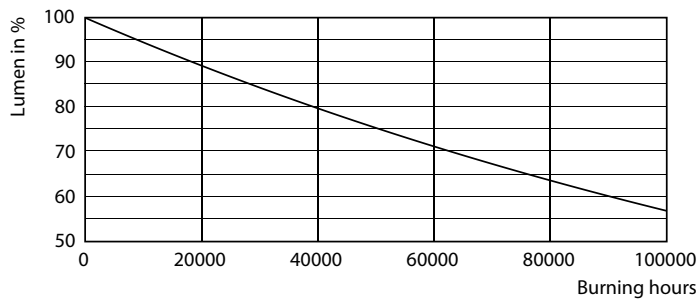


LEDtube 600mm 8W G5 830 1000lm

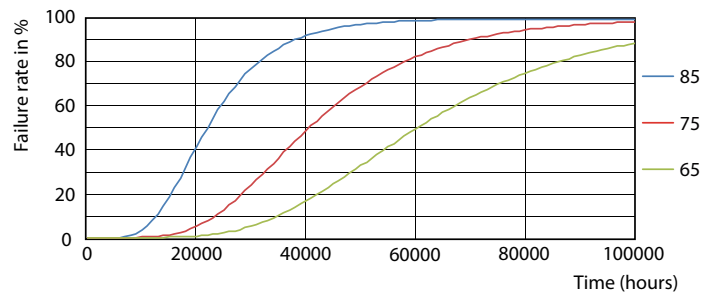
寿命



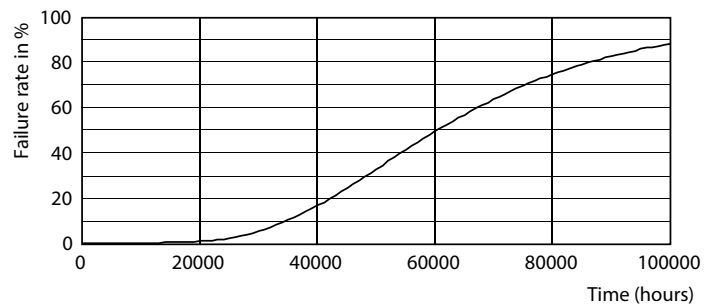
LEDtube MAS SLR 8W 60K LifetimeVsTc-LED



LEDtube_60K



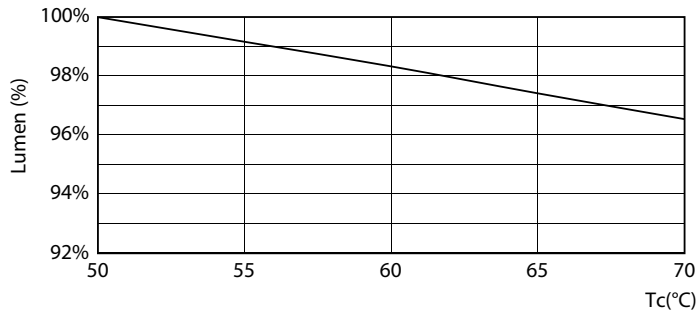
LEDtube MAS SLR 8W 60K FailureRate-LED



LEDtube_60K

MASTER LEDtube InstantFit HF T5

寿命



LEDtube MAS SLR 20W 60K LumenVsTc-LMP

