



# CorePro LED PLC 2P

## LED PLC 7.5W 840 2P G24d

CorePro LED PLC 2P 将 LED 光源融入到传统的荧光灯外形中。这款产品是升级普通照明应用中的灯泡的理想解决方案：它满足了基本的照明要求，可以节约大量的能源，属于环保产品。

### 产品数据

基本信息	
底盖	G24D [ G24d]
符合欧盟 RoHS 规范	是
标称寿命 (标称)	15000 h
切换循环	50000X
照明科技	
颜色代码	840 [ CCT 4000K]
光束角度 (标称)	240 °
光通量 (标称)	806 lm
颜色名称	冷白色 (CW)
相关色温 (标称)	4000 K
光效 (额定) (标称)	107.00 lm/W
颜色一致性	<6
显色指数 (标称)	80
标称使用寿命结束时灯的光通维持率 (标称)	70 %
运营和电气	
输入频率	50 至 60 Hz
Power (Rated) (Nom)	7.5 W
灯具电流 (最大)	57 mA
灯具电流 (最小)	57 mA
灯具电流 (标称)	57 mA
启动时间 (标称)	0.5 s

60% 灯光下的预热时间 (标称)	0.5 s
功率系数 (标称)	0.5
电压 (标称)	220-240 V
温度	
环境温度 (最高)	45 °C
环境温度 (最低)	-20 °C
存放温度 (最高)	65 °C
存放温度 (最低)	-40 °C
最大外壳温度 (标称)	64 °C
控制调光	
可调光	否
机械和壳体	
产品长度	100 mm
灯泡外形	PL-C
应用	
节能产品	Yes
批准标志	RoHS compliance 标志 KEMA Keur certificate
能耗 kWh/1000 h	- kWh

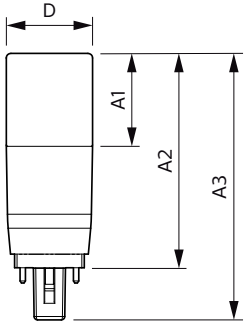
# CorePro LED PLC 2P

## 产品参数

完整产品代码	694793915850800
订单产品名称	LED PLC 7.5W 840 2P G24d
EAN/UPC - 产品	6947939158508
订购代码	929001879010
SAP 计算器 - 每个包中的数量	1

计算器 - 每个外包装箱中的包数	10
SAP 材料	929001879010
SAP 净重 (每件)	0.034 kg

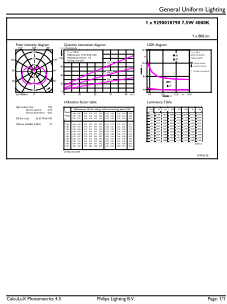
## 二维绘图



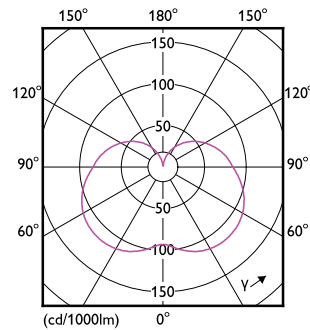
PLED PLC 7.5-13W 800lm 4000K G24d

Product	D	A1	A2	A3
LED PLC 7.5W 840 2P G24d	37.2 mm	40 mm	92.5 mm	115 mm

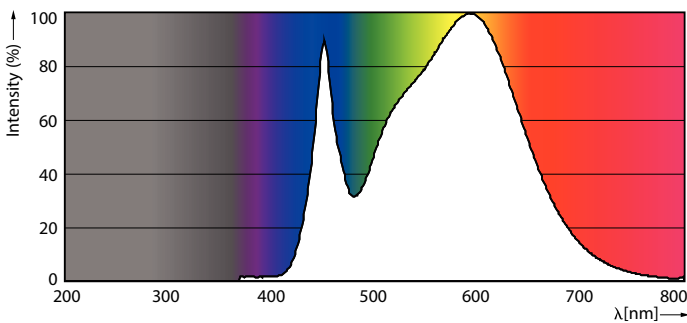
## 光度数据



LEDtube PLC 7.5W G24D 840 2P 24D ND



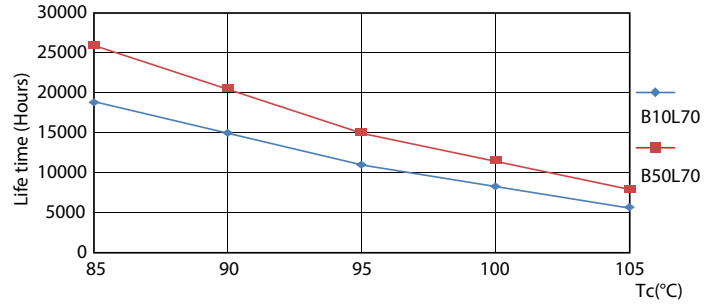
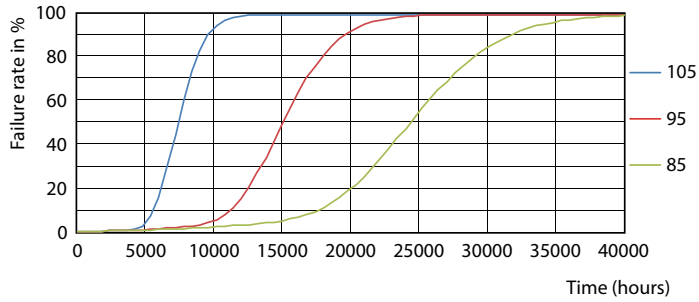
LEDtube PLC 7.5W G24D 830 2P 24D ND



LEDtube PLC 7.5W G24D 840 2P 24D ND

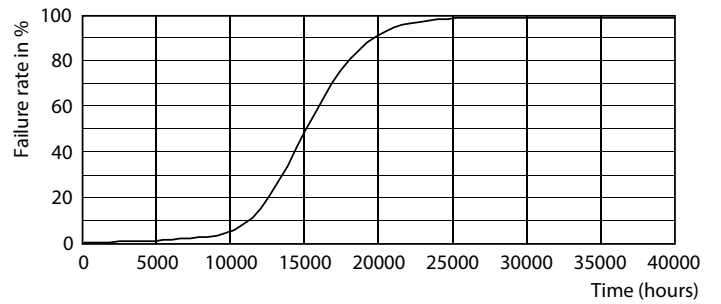
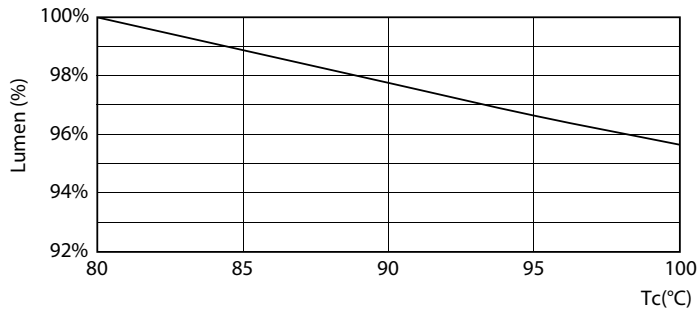
# CorePro LED PLC 2P

## 寿命



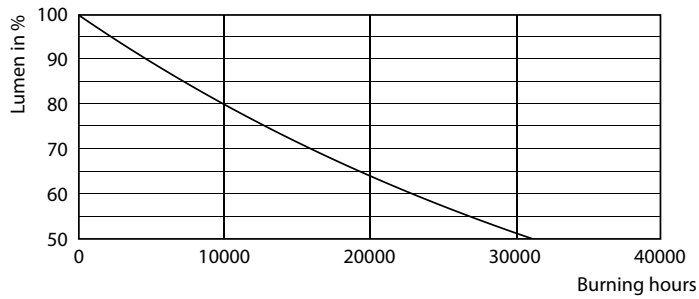
LEDtube PLC 7.5W G24D 830 2P 24D ND

LEDtube PLC 7.5W G24D 830 2P 24D ND



LEDtube PLC 7.5W G24D 830 2P 24D ND

LEDtube PLC 7.5W G24D 830 2P 24D ND



LEDtube PLC 7.5W G24D 830 2P 24D ND

## CorePro LED PLC 2P

