



CorePro LED PLC 2P

LED PLC 7.5W 865 2P G24d

CorePro LED PLC 2P 将 LED 光源融入传统的荧光灯外形中。这款产品是升级普通照明应用中的灯泡的理想解决方案：它满足了基本的照明要求，可以节约大量的能源，属于环保产品。

产品数据

基本信息		60% 灯光下的预热时间 (标称)	
底盖	G24D [G24d]	功率系数 (标称)	0.5
符合欧盟 RoHS 规范	是	电压 (标称)	220-240 V
标称寿命 (标称)	15000 h	温度	
切换循环	50000X	环境温度 (最高)	45 °C
照明科技		环境温度 (最低)	-20 °C
颜色代码	865 [CCT 6500K]	存放温度 (最高)	65 °C
光束角度 (标称)	240 °	存放温度 (最低)	-40 °C
光通量 (标称)	806 lm	最大外壳温度 (标称)	64 °C
颜色名称	冷日光	控制调光	
相关色温 (标称)	6500 K	可调光	否
光效 (额定) (标称)	107.00 lm/W	机械和壳体	
颜色一致性	<6	产品长度	100 mm
显色指数 (标称)	80	灯泡外形	PL-C
标称使用寿命结束时灯的光通维持率 (标称)	70 %	应用	
运营和电气		节能产品	Yes
输入频率	50 至 60 Hz	批准标志	RoHS compliance 标志 KEMA Keur certificate
Power (Rated) (Nom)	7.5 W	能耗 kWh/1000 h	- kWh
灯具电流 (最大)	57 mA		
灯具电流 (最小)	57 mA		
灯具电流 (标称)	57 mA		
启动时间 (标称)	0.5 s		

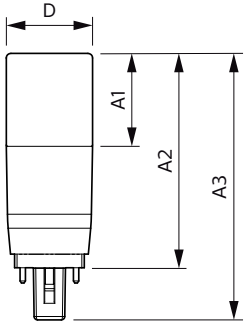
CorePro LED PLC 2P

产品参数

完整产品代码	694793915852200
订单产品名称	LED PLC 7.5W 865 2P G24d
EAN/UPC - 产品	6947939158522
订购代码	929001879110
SAP 计算器 - 每个包中的数量	1

计算器 - 每个外包装箱中的包数	10
SAP 材料	929001879110
SAP 净重 (每件)	0.034 kg

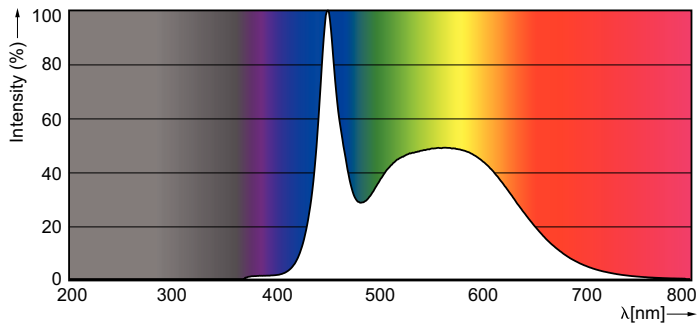
二维绘图



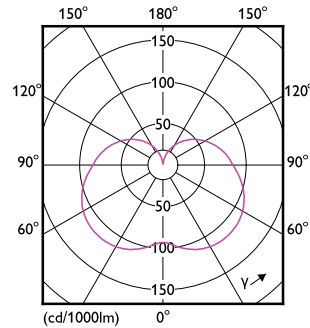
PLED PLC 7.5-13W 800lm 6500K G24d

Product	D	A1	A2	A3
LED PLC 7.5W 865 2P G24d	37.2 mm	40 mm	92.5 mm	115 mm

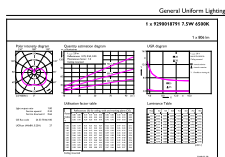
光度数据



CorePro LEDtube 1500mm 20W G13 865



LEDtube PLC 7.5W G24D 830 2P 24D ND

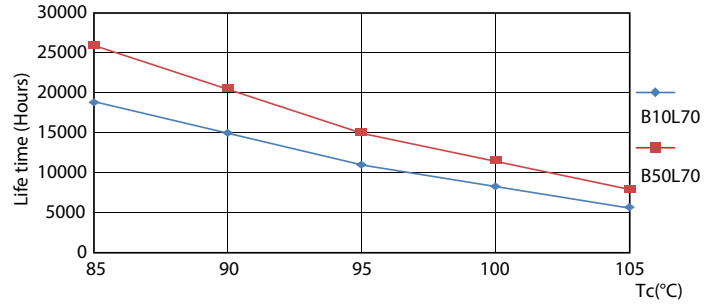
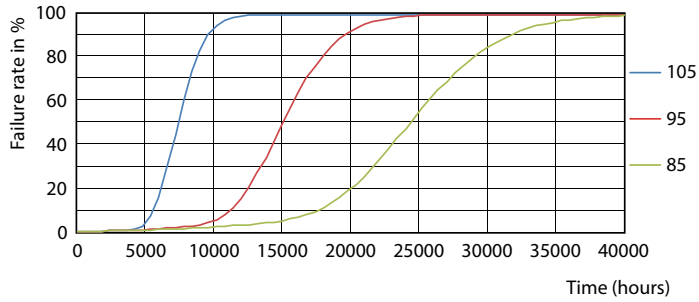


General Uniform Lighting

LEDtube PLC 7.5W G24D 865 2P 24D ND

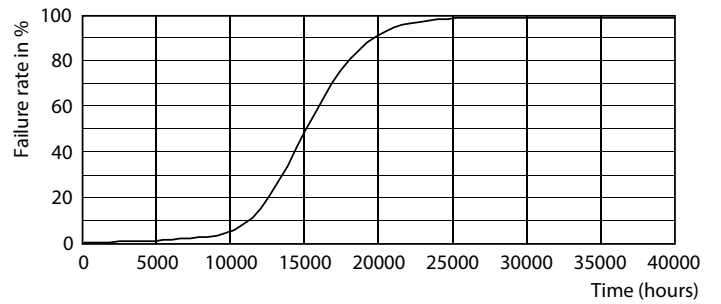
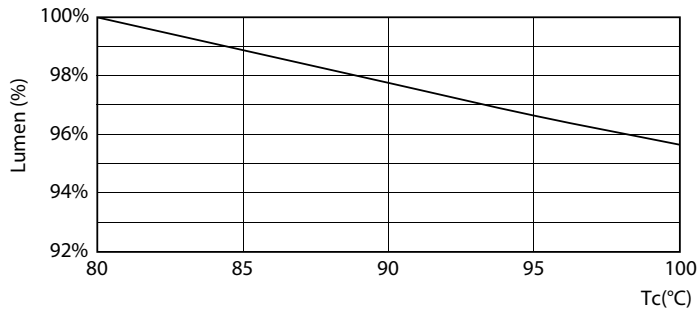
CorePro LED PLC 2P

寿命



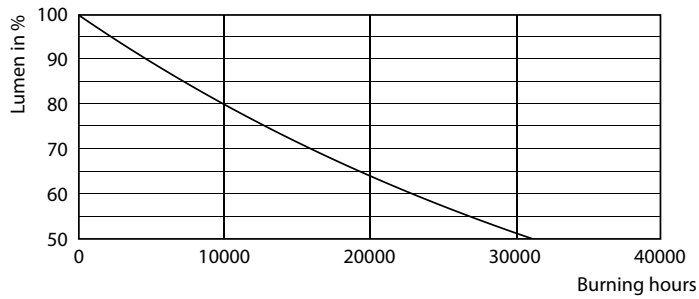
LEDtube PLC 7.5W G24D 830 2P 24D ND

LEDtube PLC 7.5W G24D 830 2P 24D ND



LEDtube PLC 7.5W G24D 830 2P 24D ND

LEDtube PLC 7.5W G24D 830 2P 24D ND



LEDtube PLC 7.5W G24D 830 2P 24D ND

CorePro LED PLC 2P

