



# LEDtube Mains T5



## MAS LEDtube 1500mm UO 36W 830 T5

全新 Philips Master LEDtube Mains T5 可简化您的照明项目。您无需再为驱动器技术而烦恼。得益于其独特的设计，Philips MASTER LEDtube Mains T5 可直接安装于使用市电连接工作的灯具中。使用轻松简单，无需安装其他产品！十分安全、可靠且便于安装的 Philips MASTER LEDtube Mains T5 是用来替代标准荧光灯管的理想之选，该产品节能效果好，维护费用低，可在其整个使用寿命中为您带来更大价值。

### 产品数据

基本信息	
底盖	G5 [ G5]
符合欧盟 RoHS 规范	是
标称寿命 (标称)	50000 h
切换循环	200000X
技术类型	36-80W
光通量测量参考	Sphere
照明科技	
颜色代码	830 [ CCT 3000K]
光束角度 (标称)	200°
光通量 (标称)	5200 lm
颜色名称	白色 (WH)
相关色温 (标称)	3000 K
光效 (额定) (标称)	144.00 lm/W
颜色一致性	<6
显色指数 (标称)	80
标称使用寿命结束时灯的光通量维持率 (标称)	70 %
运营和电气	
输入频率	50 至 60 Hz
Power (Rated) (Nom)	36 W

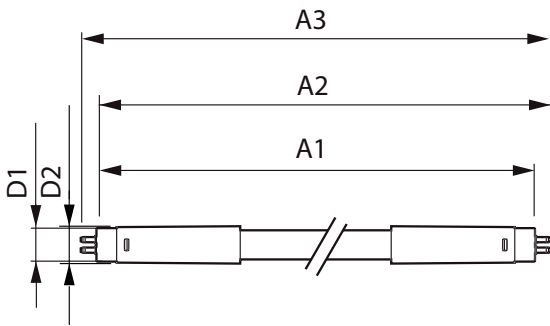
灯具电流 (标称)	160 mA
启动时间 (标称)	0.5 s
60% 灯光下的预热时间 (标称)	0.5 s
功率系数 (标称)	0.9
电压 (标称)	220-240 V
温度	
环境温度 (最高)	45 °C
环境温度 (最低)	-20 °C
存放温度 (最高)	65 °C
存放温度 (最低)	-40 °C
最大外壳温度 (标称)	75 °C
控制调光	
可调光	否
机械和壳体	
灯泡外观	磨砂
灯泡材料	玻璃
产品长度	1500 mm
灯泡外形	管, 双端

# LEDtube Mains T5

<b>应用</b>	
能效等级	D
节能产品	Yes
批准标志	RoHS compliance 标志 KEMA Keur certificate
能耗 kWh/1000 h	36 kWh
EPREL 注册编号	403646
<b>产品参数</b>	
完整产品代码	871951429050100

订单产品名称	MAS LEDtube 1500mm UO 36W 830 T5
EAN/UPC - 产品	8719514290501
订购代码	929002474802
SAP 计算器 - 每个包中的数量	1
计算器 - 每个外包装箱中的包数	10
SAP 材料	929002474802
SAP 净重 (每件)	0.196 kg

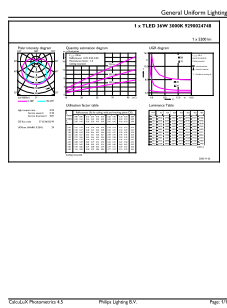
## 二维绘图



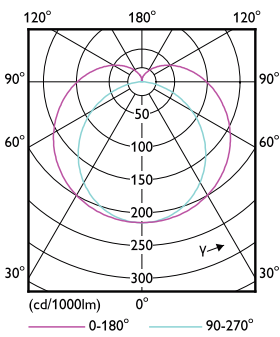
TLED 1500mm Mains 36W 5200lm 3000K G5

Product	D1	D2	A1	A2	A3
MAS LEDtube 1500mm UO 36W 830 T5	15.5 mm	18.8 mm	1449 mm	1456.1 mm	1463.2 mm

## 光度数据



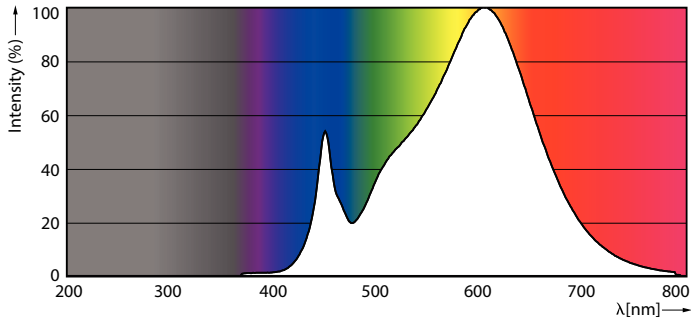
LEDtube MAS 36W G5 5200lm 830



LEDtube MAS 36W G5 5200lm

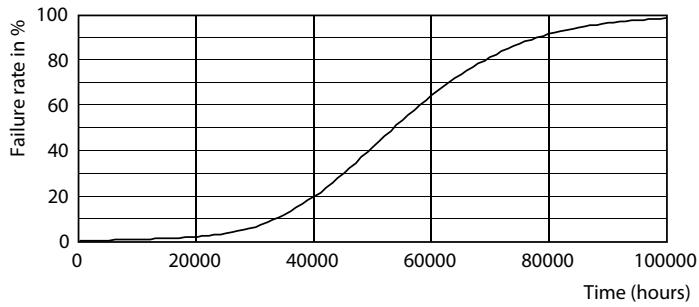
# LEDtube Mains T5

## 光度数据



LEDtube MAS 36W G5 5200lm 830

## 寿命



LEDtube 50K-LED



LEDtube 50K FailureRate-LED



LEDtube MAS 36W 50K LumenVsTc



LEDtube 50K-LMP

# LEDtube Mains T5

## 寿命



LEDtube 50K LifetimeVsTc-LED

