



MASTER LEDtube GA 灯管



MASTER LEDtube 1500mm UO 21.7W 830 T8

飞利浦 MASTER LEDtube 内建 LED 光源，在传统线性荧光灯外型中融合了雾面外盖设计，这项产品的长使用寿命与出色的流明维持率，将更换灯泡的麻烦减到最少，同时降低了维护成本。提供完整系列。

安全提示

· ·

产品数据

基本信息	
底座	G13 ROT (Rotating) [Medium Bi-Pin Fluorescent]
符合欧盟 RoHS 规范	是
标称寿命 (标称)	70000 h
切换循环	200000X
光通量测量参考	Sphere
照明科技	
颜色代码	830 [CCT 3000K]
光束角度 (标称)	160 °
光通量 (标称)	3400 lm
颜色名称	白色 (WH)
相关色温 (标称)	3000 K
光效 (额定) (标称)	156.00 lm/W
颜色一致性	<6
显色指数 (标称)	80
标称使用寿命结束时灯的光通量维持率 (标称)	70 %

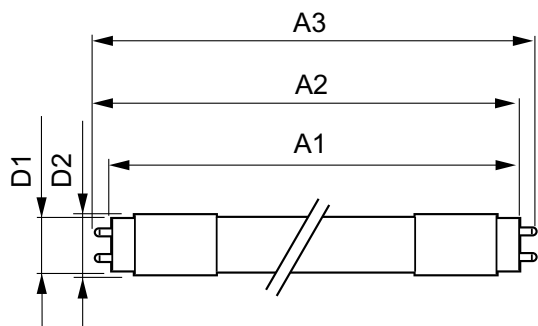
运营和电气	
输入频率	50 至 60 Hz
Power (Rated) (Nom)	21.7 W
灯具电流 (最大)	108 mA
灯具电流 (最小)	89 mA
启动时间 (标称)	0.5 s
60% 灯光下的预热时间 (标称)	0.5 s
功率系数 (标称)	0.9
电压 (标称)	220-240 V
温度	
环境温度 (最高)	45 °C
环境温度 (最低)	-20 °C
存放温度 (最高)	65 °C
存放温度 (最低)	-40 °C
最大外壳温度 (标称)	60 °C

MASTER LEDtube GA 灯管

控制调光	
可调光	否
机械和壳体	
灯泡外观	磨砂
灯泡材料	塑料
产品长度	1500 mm
灯泡外形	管, 双端
应用	
能效等级	D
节能产品	Yes
批准标志	RoHS compliance 标志 KEMA Keur certificate
能耗 kWh/1000 h	22 kWh

EPREL 注册编号	403546
产品参数	
完整产品代码	871951431662100
订单产品名称	MASTER LEDtube 1500mm UO 21.7W 830 T8
EAN/UPC - 产品	8719514316621
订购代码	929002998502
SAP 计算器 - 每个包中的数量	1
计算器 - 每个外包装箱中的包数	10
SAP 材料	929002998502
SAP 净重 (每件)	0.450 kg

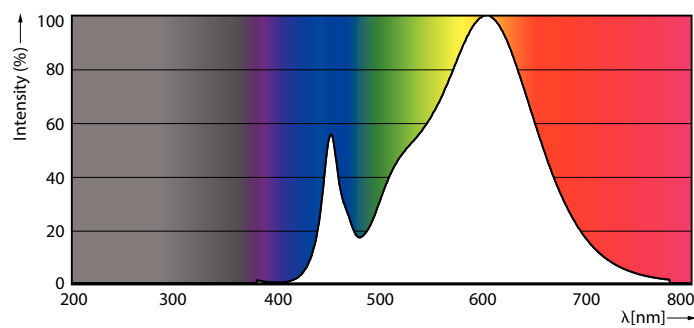
二维绘图



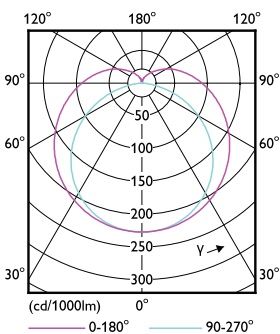
TLED T8 220-240V 21.8-58W 3400lm 3000K

Product	D1	D2	A1	A2	A3
MASTER LEDtube 1500mm UO 21.7W 830 T8	25.8 mm	28 mm	1498.8 mm	1505.9 mm	1513 mm

光度数据



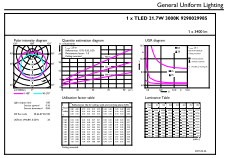
LEDtube MAS 21,7W G13 3400lm 830



LEDtube MAS 14,7W G13 2300lm

MASTER LEDtube GA 灯管

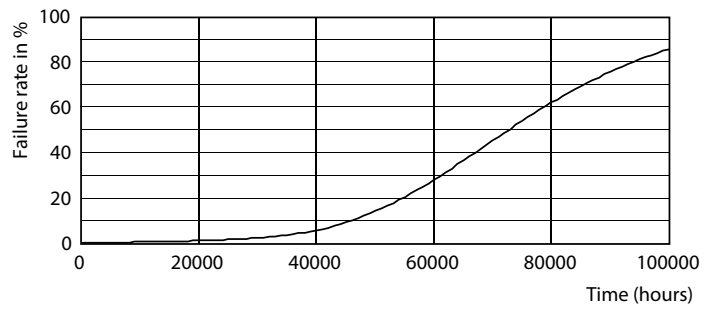
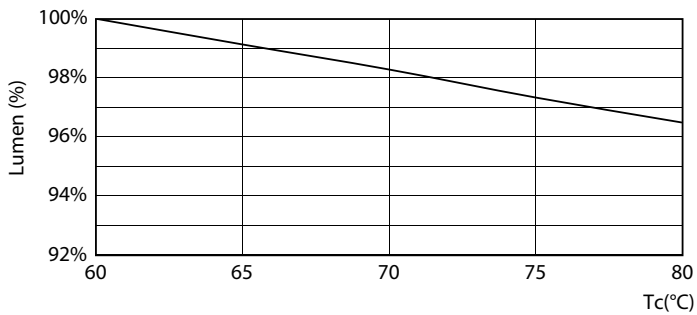
光度数据



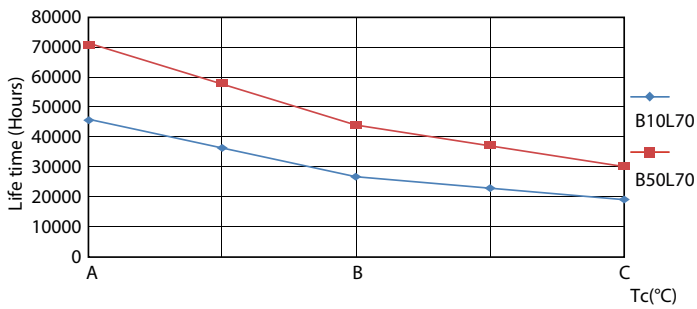
© 2021 Philips Lighting B.V. Page 10

LEDtube MAS 21,7W G13 3400lm 830

寿命



LEDtube MAS 21,7W 70K LumenVsTc



LEDtube_70K-LED

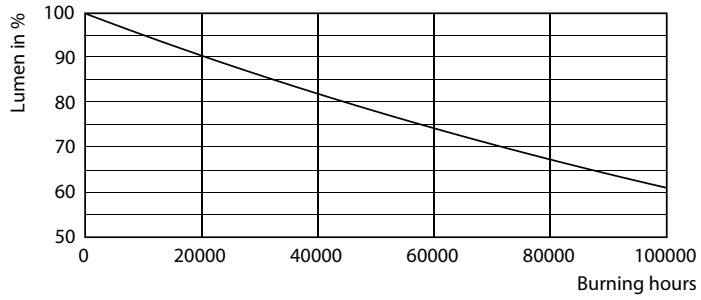


LEDtube_70K_LifetimeVsTc-LED

LEDtube_70K_FailureRate-LED

MASTER LEDtube GA 灯管

寿命



LEDtube_70K-LMP

