



产品描述

MHN-TD

双端石英金属卤化物灯

优点

- 更多色温选择
- 初期投资成本低
- 防紫外线设计,减低物品褪色危险

特点

- 提供三种色温工程(3000K, 4200K, 5200K)
- 与白炽灯和卤素灯相比, 有较长的寿命
- 防紫外线,减缓灯具内塑胶件的老化速度及物品褪色的危险
- 燃点位置位于水平方向 $\pm 45^\circ$ 内

应用

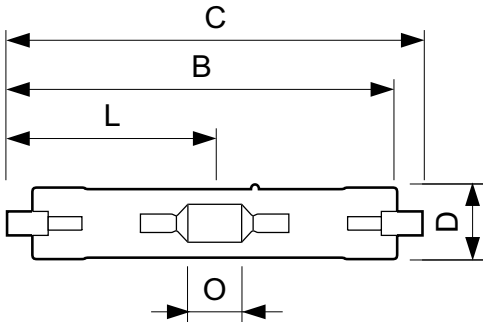
- 商业照明,环境照明,泛光照明
- 品牌店,百货店橱窗,橱窗,品牌照明等
- 室内外公共场所装饰照明及城市亮化,广告牌泛光照明

安全提示

- Use only in totally enclosed luminaire, even during testing (IEC61167, IEC 62035, IEC60598)
- The luminaire must be able to contain hot lamp parts if the lamp ruptures
- Control gear must include end-of-life protection (IEC61167, IEC 62035)
- A lamp breaking is extremely unlikely to have any impact on your health. If a lamp breaks, ventilate the room for 30 minutes and remove the parts, preferably with gloves. Put them in a sealed plastic bag and take it to your local waste facilities for recycling. Do not use a vacuum cleaner.

MHN-TD

二维绘图



Product	D (max)	D	O	C (max)
MHN-TD 70W/842 RX7s 1CT/12	19.5 mm	0.75 in	7.7 mm	117.6 mm
MHN-TD 150W/842 RX7s 1CT/12	23.0 mm	0.89 in	17.8 mm	135.4 mm
MHN-TD 70W/730 RX7s 1CT/12	19.5 mm	0.75 in	7.7 mm	117.6 mm
MHN-TD 150W/730 RX7s 1CT/12	23.0 mm	0.89 in	17.8 mm	135.4 mm

控制调光	
可调光	否
基本信息	
底盖	RX7S
5% 故障条件下的使用寿命 (最小)	4000 h
5% 故障条件下的使用寿命 (标称)	5000 h
操作位置	P45
机械和壳体	
灯泡外观	透明
灯泡外形	TD

应用

Order Code	Full Product Name	能耗 kWh/ 1000 h	能效标签 (EEL)	汞 (Hg) 含量 (标称)
928070205190	MHN-TD 70W/842 RX7s 1CT/12	85 kWh	A	11 mg
928076505190	MHN-TD 150W/842 RX7s 1CT/12	171 kWh	A	12.3 mg

Order Code	Full Product Name	能耗 kWh/ 1000 h	能效标签 (EEL)	汞 (Hg) 含量 (标称)
928482400092	MHN-TD 70W/730 RX7s 1CT/12	85 kWh	A	13.4 mg
928482500092	MHN-TD 150W/730 RX7s 1CT/12	171 kWh	A+	18 mg

运营和电气

Order Code	Full Product Name	灯具电流 (EM) (标称)	电压 (最高)	电压 (最低)	电压 (标称)	功率 (额定) (标称)
928070205190	MHN-TD 70W/842 RX7s 1CT/12	1.0 A	100 V	80 V	90 V	77 W
928076505190	MHN-TD 150W/842 RX7s 1CT/12	1.8 A	108 V	88 V	98 V	155 W
928482400092	MHN-TD 70W/730 RX7s 1CT/12	0.98 A	98 V	78 V	90 V	77 W
928482500092	MHN-TD 150W/730 RX7s 1CT/12	1.8 A	106 V	86 V	96 V	155 W

基本信息

Order Code	Full Product Name	20% 故障条 件下的使用 寿命 (最小)	20% 故障条 件下的使用 寿命 (标称)	50% 故障条 件下的使用 寿命 (最小)	50% 故障条 件下的使用 寿命 (标称)
928070205190	MHN-TD 70W/842 RX7s 1CT/12	6500 h	8000 h	8500 h	10500 h

Order Code	Full Product Name	20% 故障条 件下的使用 寿命 (最小)	20% 故障条 件下的使用 寿命 (标称)	50% 故障条 件下的使用 寿命 (最小)	50% 故障条 件下的使用 寿命 (标称)
928076505190	MHN-TD 150W/842 RX7s 1CT/12	6500 h	8000 h	8500 h	10500 h

MHN-TD

Order Code	Full Product Name	20% 故障条件下使用 寿命 (最小)	20% 故障条件下使用 寿命 (标称)	50% 故障条件下使用 寿命 (最小)	50% 故障条件下使用 寿命 (标称)
928482400092	MHN-TD 70W/730 RX7s 1CT/12	5800 h	7000 h	7500 h	9000 h

Order Code	Full Product Name	20% 故障条件下使用 寿命 (最小)	20% 故障条件下使用 寿命 (标称)	50% 故障条件下使用 寿命 (最小)	50% 故障条件下使用 寿命 (标称)
928482500092	MHN-TD 150W/730 RX7s 1CT/12	6500 h	8000 h	8500 h	10500 h

灯具设计要求

Order Code	Full Product Name	灯泡温度 (最高)
928070205190	MHN-TD 70W/842 RX7s 1CT/12	500 °C
928076505190	MHN-TD 150W/842 RX7s 1CT/12	650 °C

Order Code	Full Product Name	灯泡温度 (最高)
928482400092	MHN-TD 70W/730 RX7s 1CT/12	500 °C
928482500092	MHN-TD 150W/730 RX7s 1CT/12	650 °C

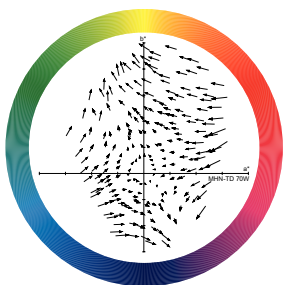
照明科技 (1/2)

Order Code	Full Product Name	色度坐标 X (标称)	色度坐标 Y (标称)	颜色代码	颜色名称	相关色温 (标称)	显色指数 (标称)	10000 小时下的光通维持率 (最低)
928070205190	MHN-TD 70W/842 RX7s 1CT/12	370	370	842	冷白色 (CW)	4200 K	80	40 %
928076505190	MHN-TD 150W/842 RX7s 1CT/12	370	370	842	冷白色 (CW)	4200 K	85	60 %
928482400092	MHN-TD 70W/730 RX7s 1CT/12	434	400	730	暖白色 (WW)	3000 K	70	45 %
928482500092	MHN-TD 150W/730 RX7s 1CT/12	434	400	730	暖白色 (WW)	3000 K	70	50 %

照明科技 (2/2)

Order Code	Full Product Name	10000 小时下的光通维持率 (标称)	2000 小时下的光通维持率 (最低)	2000 小时下的光通维持率 (标称)	5000 小时下的光通维持率 (最低)	5000 小时下的光通维持率 (标称)	光效 (额定) (最低)	光效 (额定) (标称)	光通量 (额定) (最小)	光通量 (额定) (标称)
928070205190	MHN-TD 70W/842 RX7s 1CT/12	75 %	79 %	85 %	68 %	80 %	67 lm/W	75 lm/W	5220 lm	5800 lm
928076505190	MHN-TD 150W/842 RX7s 1CT/12	70 %	74 %	80 %	68 %	75 %	73 lm/W	81 lm/W	11250 lm	12500 lm
928482400092	MHN-TD 70W/730 RX7s 1CT/12	55 %	59 %	65 %	53 %	60 %	67 lm/W	75 lm/W	5220 lm	5800 lm
928482500092	MHN-TD 150W/730 RX7s 1CT/12	60 %	69 %	75 %	58 %	65 %	81 lm/W	90 lm/W	12510 lm	13900 lm

Colour Rendering Diagrams



LDCR_MHN-TD_70W-Colour rendering diagram

MHN-TD

