

PHILIPS

Lighting



为更安全的工作环境提供的更明亮照明解决方案

GreenUp Lowbay G2

良好的照明在工业工作区和大型室内区域至关重要。错误的灯光选择或照明未正确计划可能导致眼睛疲劳，疲劳和性能差，危及安全性和生产力。飞利浦 GreenUp Lowbay G2 灯具是一种简单的 LED 解决方案，可有效照亮工作区域，创造更明亮，更适合工作的零售或体育场馆。这款灯具具有清晰的白光和高显色指数，结合高效节能和高可见度可全天候增强工作场所安全性。可装配移动感应功能。这款易于安装和维护的照明解决方案适用于各种应用。

优点

- 与 HPI-P 系统相比，节能高达 73%
- 只在需要时照明，可通过基于移动感应的调光实现额外 10% 的节能
- 舒适的灯光
- 易于安装和改造

特点

- 高系统效率 120lm/w
- 8800lm 版本提供结合移动感应的 1~10V 调光系统
- 一致的显色性 CRI<80 和 R9>0
- 微透镜结构实现光线准确分布以控制眩光
- 五种可选配件使其适用于各种应用
- 端到端飞利浦生产质量保证长达 50,000 小时的寿命(L70B50)。

应用

- 工业低天棚
- 开放区域
- 仓库
- 零售商店
- 体育馆

GreenUp Lowbay G2

Versions



BY288P



BY288P LED40

产品详细



GreenUp Lowbay G2 BY288P



GreenUp Lowbay G2 BY288P w Reflector



GreenUp Lowbay G2 BY288P Pipe



GreenUp Lowbay G2 BY288P Bracket



GreenUp Lowbay G2 BY288P Back



GreenUp Lowbay G2 BY288P Chain

GreenUp Lowbay G2

产品详细



GreenUp Lowbay G2 BY288P
LED40



GreenUp Lowbay G2 BY288Z SM C



GreenUp Lowbay G2 BY288P
Sensor



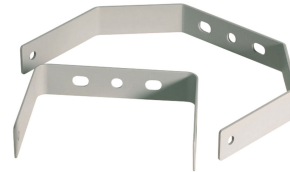
GreenUp Lowbay G2 BY288P PIR
Front



GreenUp Lowbay G2 BY288P PIR
Side



GreenUp Lowbay G2 BY288Z SM P



GreenUp Lowbay G2 Mounting
Bracket



GreenUp Lowbay G2 BY288Z Hook

配件



Ordercode 911401517231



BY288X PIR 传感器

Ordercode 911401517331

GreenUp Lowbay G2

配件



BY268Z RL

Ordercode 911401541511,
911401542111



BY268Z SM P

Ordercode 911401541811



BY269Z MB

Ordercode 911401541911,
911401542011



BY218Z Hook

Ordercode 911401561721

适用条件

环境温度范围 -20 ~ +45°C

适用于随机开关 No

应用

机械冲击保护代码 IK03

IP 等级 IP20

运营和电气

输入电压 220-400 V

基本信息

CE 标志 CE 标识

保护等级 IEC 安全等级 I

光罩/透镜类型 O

包含的驱动器 是

可燃性标志 F

灼热丝测试 温度 650°C ,持续时间 5 秒

可更换光源 否

设备组件数 1 unit

初始性能

初始显色指数 >80

光通量误差 +/-10%

机械和壳体

颜色 灰色

耐久性能

使用寿命中值 L80B50 40000 h

使用寿命中值 L90B50 20000 h

适用条件

Order Code	Full Product Name	最高暗淡级别
911401508031	BY288P LED90/CW PSU	-
911401508331	BY288P LED60/NW PSU	-
911401508431	BY288P LED60/CW PSU	-
911401508531	BY288P LED90/NW PSR	10%
911401508631	BY288P LED90/CW PSR	10%
911401508731	BY288P LED90/NW PSU	-
911401508131	BY288P LED40/NW PSU	-
911401508231	BY288P LED40/CW PSU	-

控制调光

Order Code	Full Product Name	可调光
911401508031	BY288P LED90/CW PSU	否
911401508331	BY288P LED60/NW PSU	否
911401508431	BY288P LED60/CW PSU	否
911401508531	BY288P LED90/NW PSR	是

Order Code	Full Product Name	可调光
911401508631	BY288P LED90/CW PSR	是
911401508731	BY288P LED90/NW PSU	否
911401508131	BY288P LED40/NW PSU	否
911401508231	BY288P LED40/CW PSU	否

初始性能 (1/2)

Order Code	Full Product Name	初始色度	初始校正色温	初始 LED 灯具效能	初始光通量
911401508031	BY288P LED90/CW PSU	(0.313.0.324)SDCM<5	6500 K	117 lm/W	8800 lm
911401508331	BY288P LED60/NW PSU	(0.38.0.38)SDCM<5	4000 K	118 lm/W	5900 lm

Order Code	Full Product Name	初始色度	初始校正色温	初始 LED 灯具效能	初始光通量
911401508431	BY288P LED60/CW PSU	(0.313.0.324)SDCM<5	6500 K	118 lm/W	5900 lm
911401508531	BY288P LED90/NW PSR	(0.38.0.38)SDCM<5	4000 K	117 lm/W	8800 lm

Order Code	Full Product Name	初始色度	初始校正色温	初始 LED 灯具效能	初始光通量
911401508631	BY288P LED90/CW PSU	(0.313.0.324)SDCM<5	6500 K	117 lm/W	8800 lm
911401508731	BY288P LED90/NW PSU	(0.38.0.38)SDCM<5	4000 K	117 lm/W	8800 lm

Order Code	Full Product Name	初始色度	初始校正色温	初始 LED 灯具效能	初始光通量
911401508131	BY288P LED40/NW PSU	(0.38.0.38)SDCM<5	4000 K	120 lm/W	3600 lm
911401508231	BY288P LED40/CW PSU	(0.313.0.324)SDCM<5	6500 K	120 lm/W	3600 lm

初始性能 (2/2)

Order Code	Full Product Name	初始输入功率
911401508031	BY288P LED90/CW PSU	75 W
911401508331	BY288P LED60/NW PSU	50 W
911401508431	BY288P LED60/CW PSU	50 W
911401508531	BY288P LED90/NW PSR	75 W

Order Code	Full Product Name	初始输入功率
911401508631	BY288P LED90/CW PSR	75 W
911401508731	BY288P LED90/NW PSU	75 W
911401508131	BY288P LED40/NW PSU	30 W
911401508231	BY288P LED40/CW PSU	30 W

