



# 灵智第三代 LED 庭院灯

BGP161 LED2300/WW PSU 220-240V 9006

飞利浦灵智 LED 庭院灯 BGP161 保持了前两代经典的外形设计;优化光学设计确保水平和垂直方向的照明度均匀;高效的散热系统保证灯具的长期无忧使用;灯具能够满足高温和低温环境下使用,预期寿命长达 11 年 (按每天 12 小时使用时间计),减少维护成本,是广场、街区和公园绿道的理想照明产品。

## 产品数据

基本信息	
灯具系列代码	-
光源颜色	暖白色
可更换光源	是
设备组件数	1 unit
驱动器/电源部件/变压器	PSU [ 电源 装置]
包含的驱动器	是
光罩/透镜类型	丙烯酸酯盖板和半-亚光高反射性镜片
灯具光束扩散	-
控制接口	-
连接	飞线/电线
线径	C450
保护等级 IEC	安全等级 I
可燃性标志	NO [ 否]
CE 标志	无
ENEC 标志	无
质保期	3 年
户外光学类型	对称
恒定光输出	否
MCB 上的产品数量 (16A 类型 B)	-

符合欧盟 RoHS 规范	是
光源引擎类型	LED
照明科技	
上射光输出比	0
标准倾斜角灯架头	-
标准倾斜角侧入	-
运营和电气	
输入电压	220-240 V
输入频率	50 至 60 Hz
侵入电流	2.1 A
侵入时间	22.3 ms
功率系数 (最小)	0.9
控制调光	
可调光	否
机械和壳体	
外壳材料	压铸铝

## 灵智第三代 LED 庭院灯

反射镜材料	丙烯酸脂
光纤材料	AC
光罩/透镜材料	丙烯酸脂
固定材料	不锈钢
安装设备	60P [ 柱顶 适用于 直径 60 mm]
光罩/透镜外形	FT
光罩/透镜外观	磨砂
总高度	265 mm
总直径	578 mm
颜色	灰色

### 应用

IP 等级	IP65 [ 防尘渗透, 防喷射]
机械冲击保护代码	IK07 [ 2 J 加强型]
过载保护 ( 通用/差异 )	4/2 kV

### 初始性能

初始光通量 ( 系统测量 )	2300 lm
光通量误差	+/-10%
初始 LED 灯具效能	85.19 lm/W
初始校正色温	3000 K

初始显色指数 (CRI)	70
初始色度	SDCM>5
初始输入功率	27 W
功耗误差	+/-10%

### 适用条件

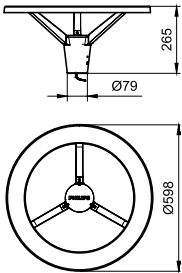
环境温度范围	-40 ~ +50°C
最高暗波级别	-

### 产品参数

完整产品代码	911401633503
订单产品名称	BGP161 LED2300/WW PSU 220-240V 9006
订购代码	911401633503
SAP 计算器 - 每个包中的数量	1
SAP 计算器 - 每个外包装箱中的包数	2
SAP 材料	911401633503
净重 ( 每件 )	4.499 kg



## 二维绘图



BGP161 Smart Post-top G3

