

# PHILIPS

## Lighting



# 用于 HID 灯电路的电子点火器

## SN 57

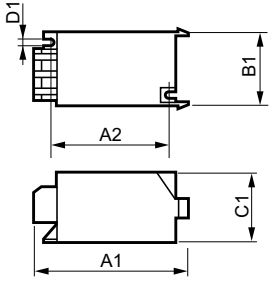
陶瓷金卤灯灯和高压钠灯用电子触发器

### 产品数据

基本信息		环境温度 (最低)	
应用代码	57		-20 °C
运营和电气		最大外壳温度 (最大)	
输入电压	220-240 V		80 °C
输入频率	50 至 60 Hz	机械和壳体	
点火类型	半-并联	外壳	Akulon S223
点火电压 (最高)	2.5 kV	应用	
点火电压 (最低)	1.8 kV	批准标志	标志 ENEC 认证证书
响应电压	195 V	产品参数	
主电压性能 (AC)	-8% - +6%	完整产品代码	697013372883300
主电压安全 (AC)	-10% - +10%	订单产品名称	SN 57
功率损耗 (标称)	0.2 W	EAN/UPC - 产品	6970133728833
接线方式		订购代码	913710010613
镇流器接触线横截面	0.50-2.50 mm <sup>2</sup>	计算器 - 每个包中的数量	1
连接类型	螺丝	计算器 - 每个外包装箱中的包数	48
温度		材料编号 (12NC)	913710010613
环境温度 (最高)	75 °C	SAP 净重 (每件)	0.049 kg

## 用于 HID 灯电路的电子点火器

### 二维绘图



Product	C1	A1	A2	B1
SN 57	38.5 mm	85.5 mm	65.0 mm	41.5 mm

SN 57

