



# MASTER LEDtube GA 灯管

## MASTER LEDtube STD 1200mm 10.5W865 T8 I

飞利浦 MASTER LEDtube 内建 LED 光源，在传统线性荧光灯外型中融合了雾面外盖设计，这项产品的长使用寿命与出色的流明维持率，将更换灯泡的麻烦减到最少，同时降低了维护成本。提供完整系列。

### 安全提示

· -

### 产品数据

基本信息	
底座	G13 [ Medium Bi-Pin Fluorescent]
符合欧盟 RoHS 规范	是
标称寿命 (标称)	50000 h
切换循环	200000X
照明科技	
颜色代码	865 [ CCT 6500K]
光束角度 (标称)	160 °
光通量 (标称)	1600 lm
颜色名称	冷日光
相关色温 (标称)	6500 K
光效 (额定) (标称)	152.00 lm/W
颜色一致性	<6
显色指数 (标称)	83
标称使用寿命结束时灯的光通维持率 (标称)	70 %
运营和电气	
输入频率	50 至 60 Hz

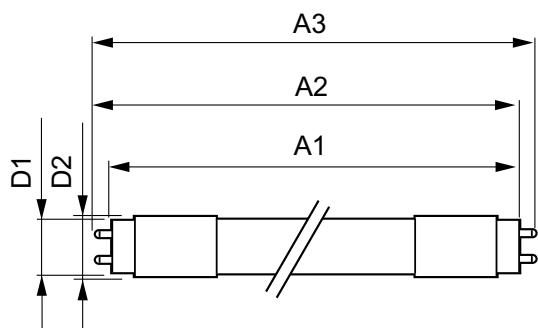
Power (Rated) (Nom)	10.5 W
灯具电流 (最大)	50 mA
灯具电流 (最小)	45 mA
启动时间 (标称)	0.5 s
60% 灯光下的预热时间 (标称)	0.5 s
功率系数 (标称)	0.9
电压 (标称)	220-240 V
温度	
环境温度 (最高)	45 °C
环境温度 (最低)	-20 °C
存放温度 (最高)	65 °C
存放温度 (最低)	-40 °C
最大外壳温度 (标称)	50 °C
控制调光	
可调光	否

# MASTER LEDtube GA 灯管

<b>机械和壳体</b>	
产品长度	1200 mm
<b>应用</b>	
能效标签 (EEL)	A++
节能产品	Yes
批准标志	标志 RoHS compliance KEMA Keur certificate
能耗 kWh/1000 h	11 kWh
<b>产品参数</b>	
完整产品代码	871869668770300

订单产品名称	MASTER LEDtube STD 1200mm 10.5W865 T8 I
EAN/UPC - 产品	8718696687703
订购代码	929001297708
计算器 - 每个包中的数量	1
计算器 - 每个外包装箱中的包数	10
材料编号 (12NC)	929001297708
SAP 净重 (每件)	0.215 kg

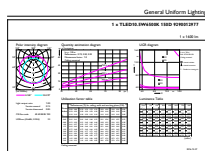
## 二维绘图



TLED 220-240V 10.5W-36W 6500K G13 ND

Product	D1	D2	A1	A2	A3
MASTER LEDtube STD 1200mm 10.5W865 T8 I	25.8 mm	28 mm	1198.2 mm	1205.3 mm	1212.4 mm

## 光度数据



LEDtube MAS STD 10.5W GU13 865 ND

## MASTER LEDtube GA 灯管

