



MASTER LEDtube InstantFit HF T5

Master LEDtube HF 1500mm UO 36W 865 T5

飞利浦 MASTER LEDtube InstantFit T5 将 LED 光源融入到了传统的荧光灯外形中。它的独特设计造就了完美统一的视觉外观，让人很难与传统的荧光灯区分开来。飞利浦 MASTER LEDtube InstantFit T5 非常适合对光输出有着较高要求，而且希望在使用寿命内实现价值最大化的客户。充分的节能和较长的寿命带来诱人的回报期和 TCO 效益。

产品数据

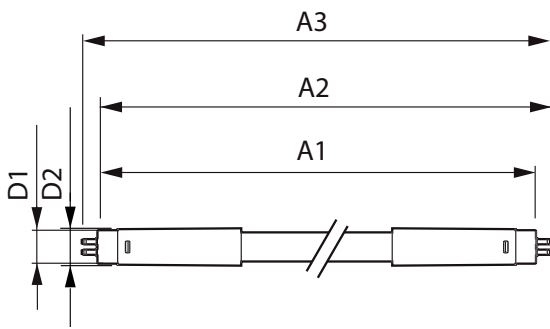
基本信息		灯具电流 (最大)	
底盖	G5 [G5]	灯具电流 (最小)	750 mA
符合欧盟 RoHS 规范	是	启动时间 (标称)	550 mA
标称寿命 (标称)	50000 h	60% 灯光下的预热时间 (标称)	0.5 s
切换循环	50000X	功率系数 (标称)	0.9
		电压 (标称)	65-75 V
照明科技		温度	
颜色代码	865 [CCT 6500K]	环境温度 (最高)	45 °C
光束角度 (标称)	160 °	环境温度 (最低)	-20 °C
光通量 (标称)	5600 lm	存放温度 (最高)	65 °C
颜色名称	冷日光	存放温度 (最低)	-40 °C
相关色温 (标称)	6500 K	最大外壳温度 (标称)	45 °C
光效 (额定) (标称)	155.00 lm/W	控制调光	
颜色一致性	<6	可调光	否
显色指数 (标称)	83	机械和壳体	
标称使用寿命结束时灯的光通维持率 (标称)	70 %	灯泡外观	磨砂
		灯泡材料	塑料
运营和电气			
输入频率	40000-75000 Hz		
Power (Rated) (Nom)	36 W		

MASTER LEDtube InstantFit HF T5

产品长度	1500 mm
应用	
能效标签 (EEL)	A++
节能产品	Yes
批准标志	RoHS compliance 标志 KEMA Keur certificate
能耗 kWh/1000 h	42 kWh
产品参数	
完整产品代码	871869670605300

订单产品名称	Master LEDtube HF 1500mm UO 36W 865 T5
EAN/UPC - 产品	8718696706053
订购代码	929001346302
SAP 计算器 - 每个包中的数量	1
SAP 计算器 - 每个外包装箱中的包数	10
材料编号(12NC)	929001346302
SAP 净重 (每件)	0.170 kg

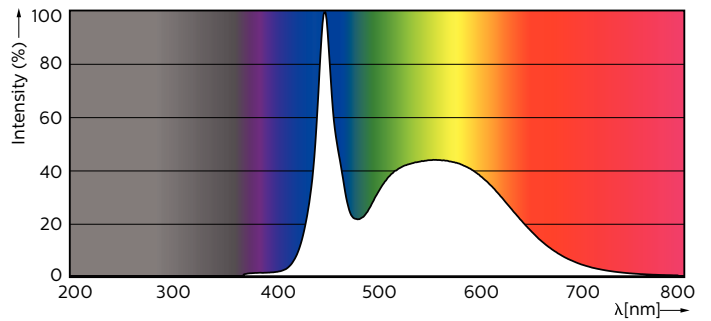
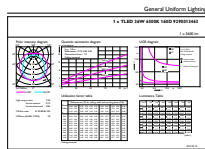
二维绘图



TLED 230V 37-80W 5600lm 160D 6500K G5 ND

Product	D1	D2	A1	A2	A3
Master LEDtube HF 1500mm UO 36W 865 T5	15.2 mm	21 mm	1447.8 mm	1454.9 mm	1462 mm

光度数据

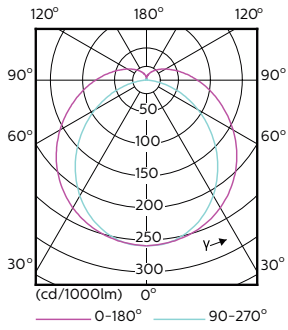


LEDtube 1500mm 36W G5 865 5600lm

LEDtube 1500mm 36W G5 865 5600lm

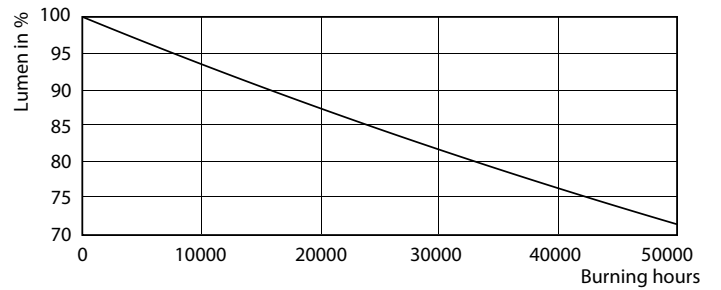
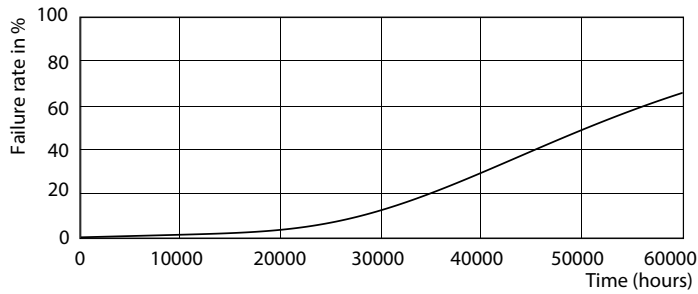
MASTER LEDtube InstantFit HF T5

光度数据



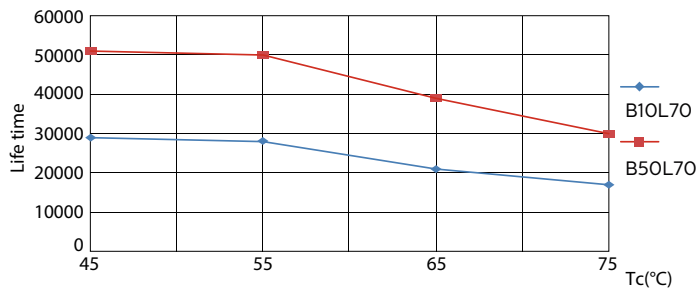
LEDtube 1200mm 26W G5

寿命



LEDtube 1500mm 36W G5 5600lm

LEDtube 1500mm 36W G5 5600lm

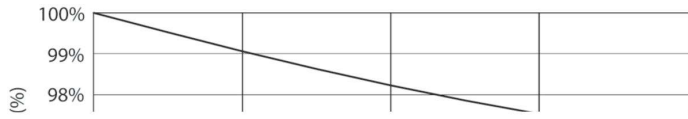


LEDtube 1500mm 36W G5 5600lm

LEDtube 1200mm 26W G5 3900lm

MASTER LEDtube InstantFit HF T5

寿命



LEDtube 1500mm 36W G5 5600lm

