



MASTER LEDtube GA 灯管

MASTER LEDtube 1200mm 12W833 T8 FOOD

飞利浦 MASTER LEDtube 内建 LED 光源，在传统线性荧光灯外型中融合了雾面外盖设计，这项产品的长使用寿命与出色的流明维持率，将更换灯泡的麻烦减到最少，同时降低了维护成本。提供完整系列。

安全提示

· -

产品数据

基本信息	
底座	G13 ROT (Rotating) [Medium Bi-Pin Fluorescent]
符合欧盟 RoHS 规范	是
标称寿命 (标称)	50000 h
切换循环	50000X
照明科技	
颜色代码	833 [CCT 3300K]
光束角度 (标称)	160 °
光通量 (标称)	1000 lm
颜色名称	白色 (WH)
相关色温 (标称)	3300 K
光效 (额定) (标称)	83.00 lm/W
颜色一致性	<6
显色指数 (标称)	83
标称使用寿命结束时灯的光通维持率 (标称)	70 %

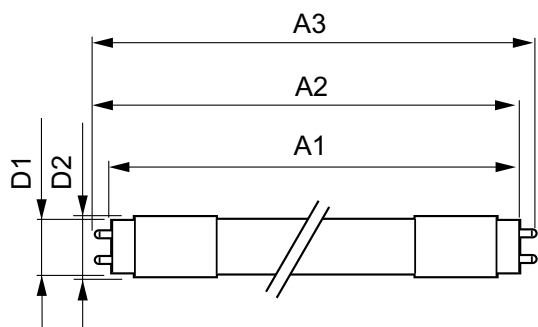
运营和电气	
输入频率	50 至 60 Hz
Power (Rated) (Nom)	12 W
灯具电流 (最大)	57 mA
灯具电流 (最小)	51 mA
启动时间 (标称)	0.5 s
60% 灯光下的预热时间 (标称)	0.5 s
功率系数 (标称)	0.9
电压 (标称)	220-240 V
温度	
环境温度 (最高)	45 °C
环境温度 (最低)	-20 °C
存放温度 (最高)	65 °C
存放温度 (最低)	-40 °C
最大外壳温度 (标称)	45 °C

MASTER LEDtube GA 灯管

控制调光	
可调光	否
机械和壳体	
灯泡材料	塑料
产品长度	1200 mm
应用	
能效标签 (EEL)	A+
节能产品	Yes
批准标志	标志 RoHS compliance KEMA Keur certificate
能耗 kWh/1000 h	12 kWh

产品参数	
完整产品代码	871869676393300
订单产品名称	MASTER LEDtube 1200mm 12W833 T8 FOOD
EAN/UPC - 产品	8718696763933
订购代码	929001812202
SAP 计算器 - 每个包中的数量	1
SAP 计算器 - 每个外包装箱中的包数	10
材料编号(12NC)	929001812202
SAP 净重 (每件)	0.251 kg

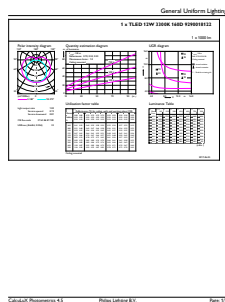
二维绘图



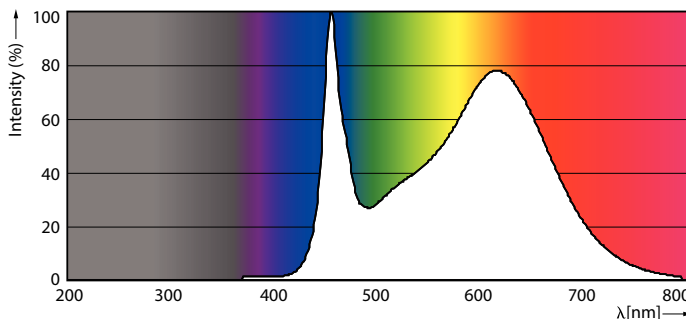
TLED 4ft 12-36W 1000lm 160D 3300K G13 ND

Product	D1	D2	A1	A2	A3
MASTER LEDtube 1200mm 12W833 T8 FOOD	25.7 mm	28 mm	1198.2 mm	1205.3 mm	1212.4 mm

光度数据



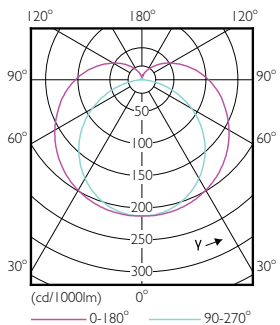
LEDtube 1200mm 12W G13 833 1000lm T8



LEDtube 1200mm 12W G13 833 1000lm T8

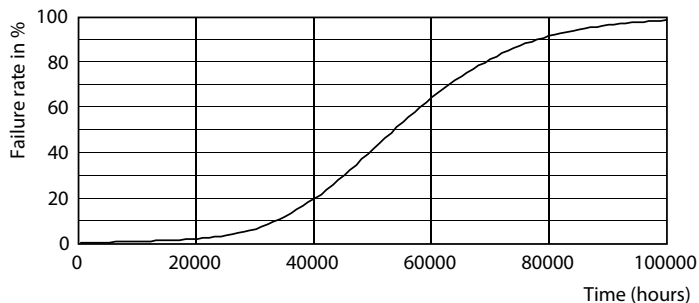
MASTER LEDtube GA 灯管

光度数据

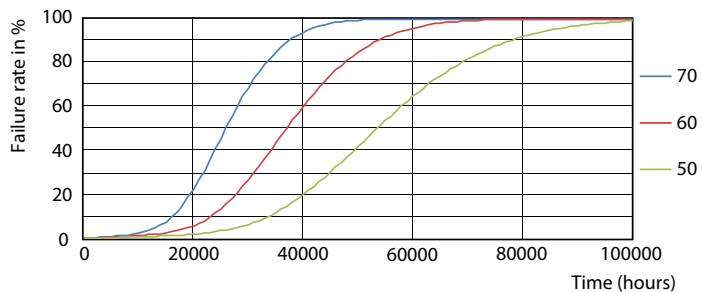


LEDtube 900mm 8-5W G13 833 750lm T8

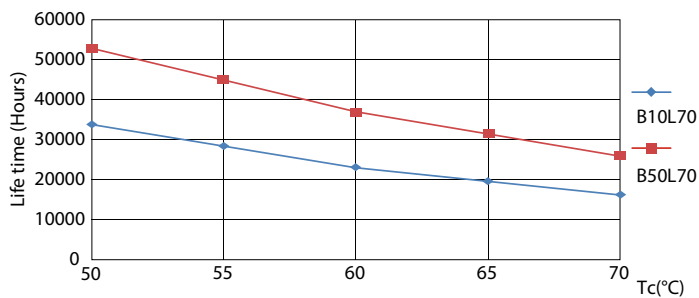
寿命



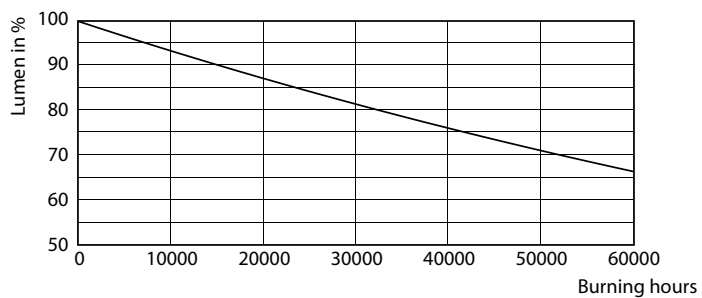
LEDtube 900mm 8-5W G13 833 750lm T8



LEDtube 900mm 8-5W G13 833 750lm T8



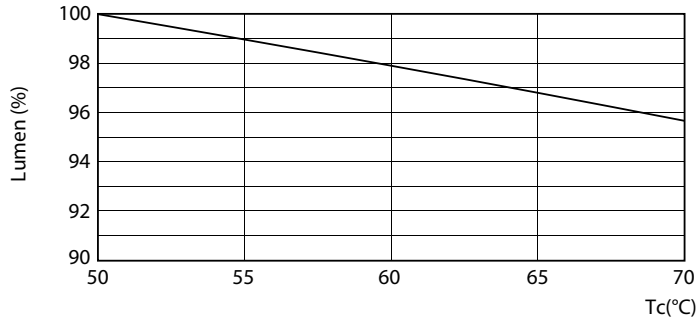
LEDtube 900mm 8-5W G13 833 750lm T8



LEDtube 900mm 8-5W G13 833 750lm T8

MASTER LEDtube GA 灯管

寿命



LEDtube 900mm 8-5W G13 833 750lm T8

