



MASTER LEDtube GA 灯管

MASTER LEDtube 1500mm UO 23W 865 T8

飞利浦 MASTER LEDtube 内建 LED 光源，在传统线性荧光灯外型中融合了雾面外盖设计，这项产品的长使用寿命与出色的流明维持率，将更换灯泡的麻烦减到最少，同时降低了维护成本。提供完整系列。

安全提示

· -

产品数据

基本信息	
底座	G13 ROT (Rotating) [Medium Bi-Pin Fluorescent]
符合欧盟 RoHS 规范	是
标称寿命 (标称)	60000 h
切换循环	200000X
照明科技	
颜色代码	865 [CCT 6500K]
光束角度 (标称)	160 °
光通量 (标称)	3700 lm
颜色名称	冷日光
相关色温 (标称)	6500 K
光效 (额定) (标称)	160.00 lm/W
颜色一致性	<6
显色指数 (标称)	83
标称使用寿命结束时灯的光通维持率 (标称)	70 %

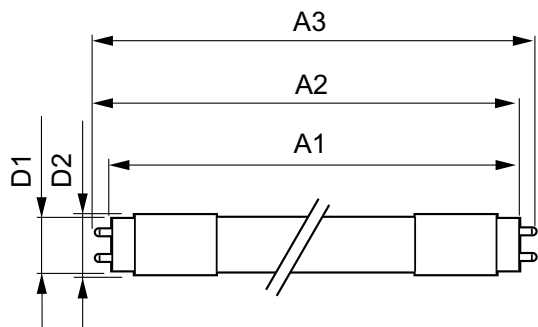
运营和电气	
输入频率	50 至 60 Hz
Power (Rated) (Nom)	23 W
灯具电流 (最大)	108 mA
灯具电流 (最小)	99 mA
启动时间 (标称)	0.5 s
60% 灯光下的预热时间 (标称)	0.5 s
功率系数 (标称)	0.9
电压 (标称)	220-240 V
温度	
环境温度 (最高)	45 °C
环境温度 (最低)	-20 °C
存放温度 (最高)	65 °C
存放温度 (最低)	-40 °C
最大外壳温度 (标称)	60 °C

MASTER LEDtube GA 灯管

控制调光	
可调光	否
机械和壳体	
灯泡材料	塑料
产品长度	1500 mm
应用	
能效标签 (EEL)	A++
节能产品	Yes
批准标志	RoHS compliance 标志 KEMA Keur certificate
能耗 kWh/1000 h	23 kWh

产品参数	
完整产品代码	871869964731500
订单产品名称	MASTER LEDtube 1500mm UO 23W 865 T8
EAN/UPC - 产品	8718699647315
订购代码	929002021002
SAP 计算器 - 每个包中的数量	1
计算器 - 每个外包装箱中的包数	10
SAP 材料	929002021002
SAP 净重 (每件)	0.310 kg

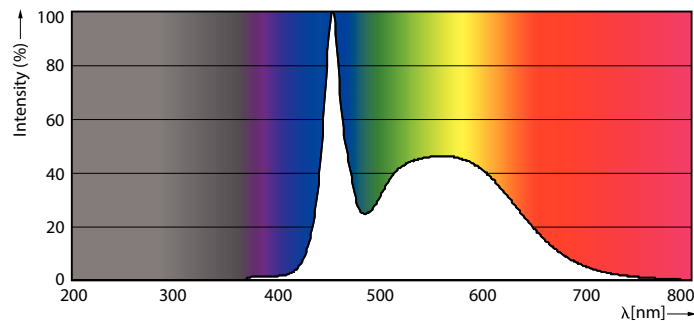
二维绘图



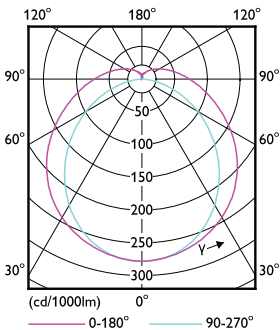
TLED 5ft 220-240V 23-58W 3700lm6500K G13

Product	D1	D2	A1	A2	A3
MASTER LEDtube 1500mm UO 23W 865 T8	25.8 mm	28 mm	1498.7 mm	1505.8 mm	1512.9 mm

光度数据



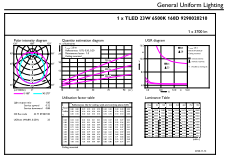
TLED_5ft_220-240V_23-58W_3700lm_6500K_G13



TLED_5ft_220-240V_23-58W_G13

MASTER LEDtube GA 灯管

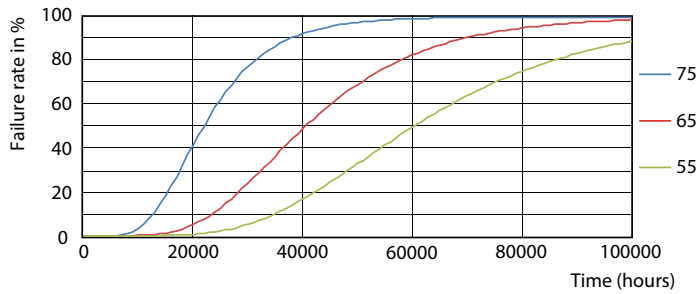
光度数据



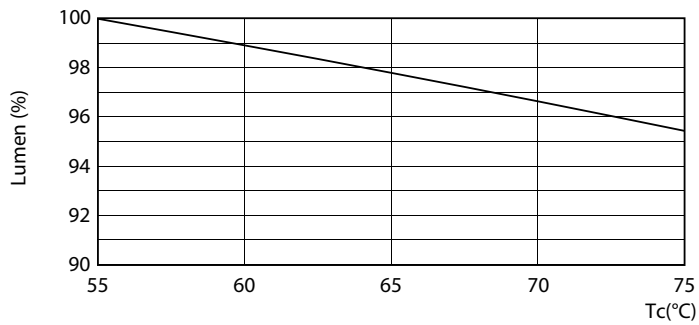
© 2020 Philips Lighting B.V. Page 11 of 11

TLED_5ft_220-240V_23-58W_3700lm_6500K_G13

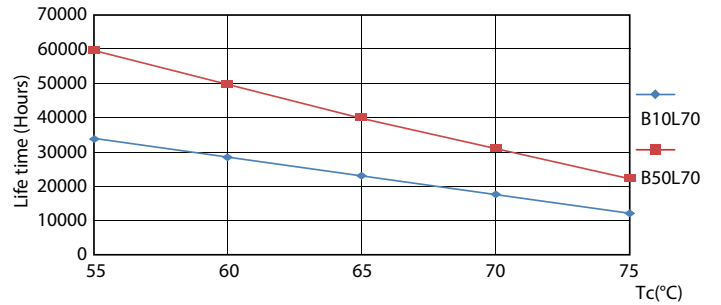
寿命



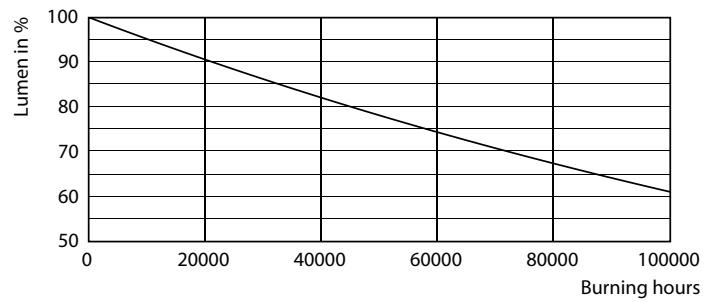
TLED_220-240V_G13-FailureRate



TLED_220-240V_G13-LumenVsTc



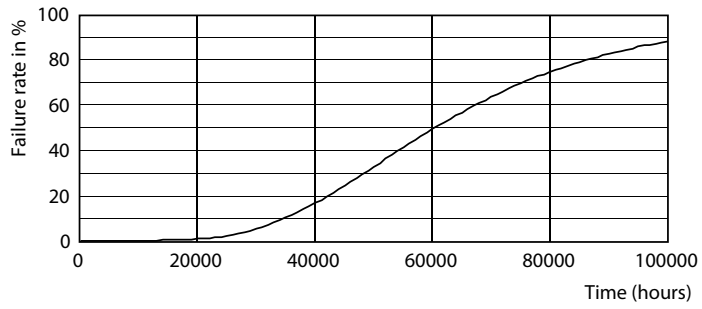
TLED_220-240V_G13-LifetimeVsTc



TLED_220-240V_G13

MASTER LEDtube GA 灯管

寿命



TLED_220-240V_G13

