



LEDtube Mains T5

MAS LEDtube 1200mm HE 16.5W 865 T5

全新 Philips Master LEDtube Mains T5 可简化您的照明项目。您无需再为驱动器技术而烦恼。得益于其独特的设计，Philips MASTER LEDtube Mains T5 可直接安装于使用市电连接工作的灯具中。使用轻松简单，无需安装其他产品！十分安全、可靠且便于安装的 Philips MASTER LEDtube Mains T5 是用来替代标准荧光灯管的理想之选，该产品节能效果好，维护费用低，可在其整个使用寿命中为您带来更大价值。

产品数据

基本信息	
底盖	G5 [G5]
符合欧盟 RoHS 规范	是
标称寿命 (标称)	50000 h
切换循环	200000X
技术类型	16.5-28W
照明科技	
颜色代码	865 [CCT 6500K]
光束角度 (标称)	200 °
光通量 (标称)	2500 lm
颜色名称	冷日光
相关色温 (标称)	6500 K
光效 (额定) (标称)	151.00 lm/W
颜色一致性	<6
显色指数 (标称)	80
标称使用寿命结束时灯的光通维持率 (标称)	70 %
运营和电气	
输入频率	50 至 60 Hz
Power (Rated) (Nom)	16.5 W
灯具电流 (最大)	180 mA

灯具电流 (最小)	70 mA
启动时间 (标称)	0.5 s
60% 灯光下的预热时间 (标称)	0.5 s
功率系数 (标称)	0.9
电压 (标称)	100-240 V
温度	
环境温度 (最高)	45 °C
环境温度 (最低)	-20 °C
存放温度 (最高)	65 °C
存放温度 (最低)	-40 °C
最大外壳温度 (标称)	70 °C
控制调光	
可调光	否
机械和壳体	
灯泡外观	磨砂
灯泡材料	玻璃
产品长度	1200 mm

LEDtube Mains T5

应用

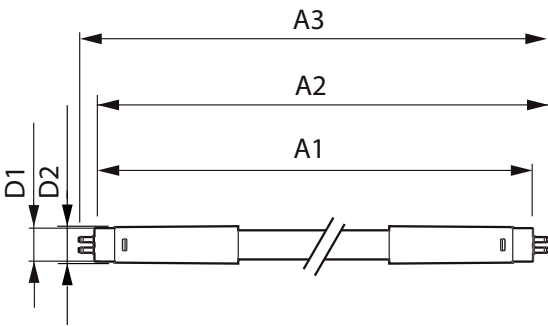
能效标签 (EEL)	A++
节能产品	Yes
批准标志	RoHS compliance 标志 KEMA Keur certificate
能耗 kWh/1000 h	17 kWh

产品参数

完整产品代码	871869978353200
订单产品名称	MAS LEDtube 1200mm HE 16.5W 865 T5

EAN/UPC - 产品	8718699783532
订购代码	929002421108
计算器 - 每个包中的数量	1
计算器 - 每个外包装箱中的包数	10
材料编号 (12NC)	929002421108
SAP 净重 (每件)	0.215 kg

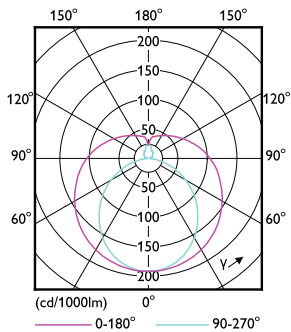
二维绘图



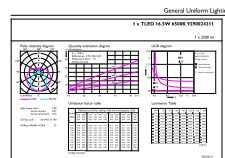
Master LEDtube 1200mm 16.5W865 G5 WV

Product	D1	D2	A1	A2	A3
MAS LEDtube 1200mm HE 16.5W 865 T5	15.8 mm	19 mm	1149 mm	1156.1 mm	1163.2 mm

光度数据



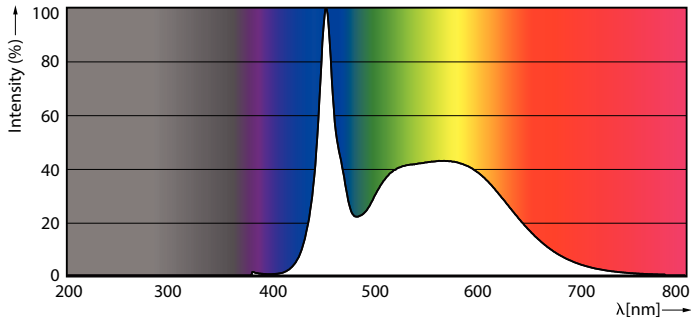
LEDtube MAS 8W G5 1000lm



LEDtube MAS 16,5W G5 2500lm 865

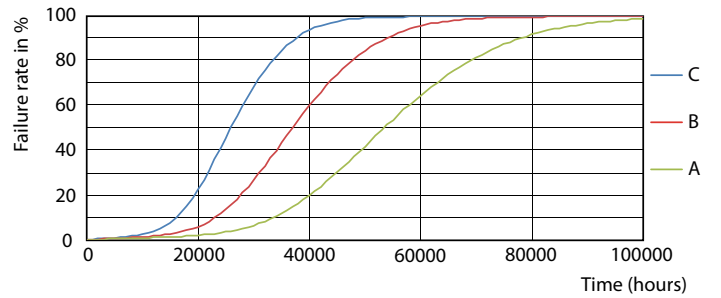
LEDtube Mains T5

光度数据



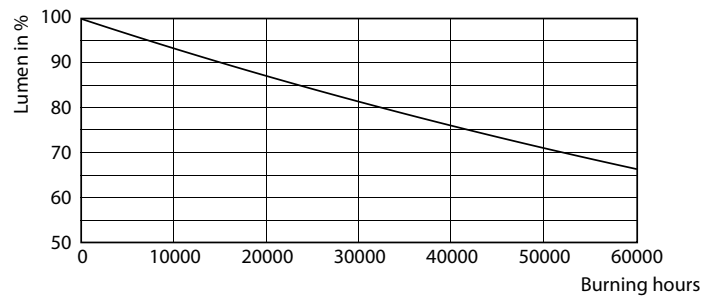
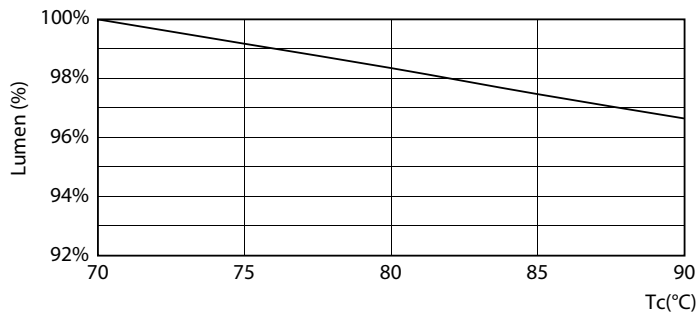
LEDtube MAS 16,5W G5 2500lm 865

寿命



LEDtube 50K-LED

LEDtube 50K FailureRate-LED

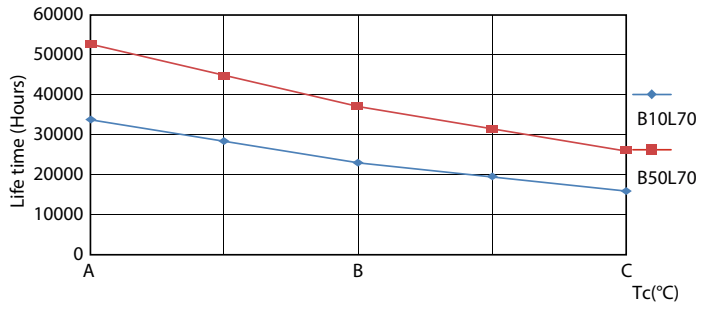


LEDtube 16,5W 50K LumenVsTc

LEDtube 50K-LMP

LEDtube Mains T5

寿命



LEDtube 50K LifetimeVsTc-LED

