



静音操作电子触发器

Electronic ignitor for HID lamp circuits

并联系统 HID 触发器

优点

- 只适用于半并行镇流器
- 静音操作
- 可在一定距离内遥控操作

特点

- 并行点火器将只能工作在并联电路，必须与有关镇流器匹配
- 用简单的螺丝安装，可实现快速装配
- 确保可靠及平稳的启动
- 重量轻，紧凑型产品
- 只有在灯启动时通过点火器的电流流动

应用

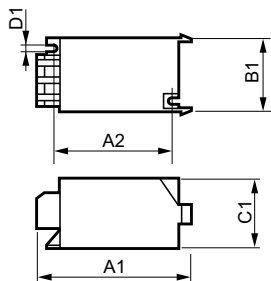
- 室外照明（最流行的应用：道路，体育和大面积照明）

Versions



Electronic ignitor for HID lamp circuits

二维绘图



Product	C1	A1	A2	B1	D1
SI 51 Plus	38.5 mm	85.5 mm	65.0 mm	41.5 mm	4.3 mm

