



# SmartBright LED 泛光灯

## BVP176 LED190/WW 200W WB GREY CQC

19000 lm - 200 W - 3000 K

明晖 LED 投光灯 BVP17x 是一款为显著节能而设计的通用泛光灯，堪称各类泛光应用下的理想解决方案。该产品还为符合相关的性能和安全标准而设计，可为您带来可靠、长久的性能。

### 产品数据

基本信息		输入频率	
灯具系列代码	LED190 [ LED module 19000 lm]	输入频率	50 或 60 Hz
光源颜色	730 暖白色	侵入电流	11.5 A
可更换光源	否	侵入时间	0.077 ms
包含的驱动器	是	功率系数 ( 最小 )	0.9
光罩/透镜类型	PC-UV [ Polycarbonate bowl/cover UV-resistant]	控制调光	
灯具光束扩散	30° x 80°	可调光	否
控制接口	-	机械和壳体	
连接	飞线/电线	外壳材料	压铸铝
线缆	0.6 m 电线，不带插头	光罩/透镜材料	聚碳酸酯
保护等级 IEC	安全等级 I	安装设备	MBA [ 安装 支架 可调节]
可燃性标志	F [ 适用于 安装在 通常可燃的 表面上]	光罩/透镜外形	FT
CE 标志	CE 标识	光罩/透镜外观	磨砂
ENEC 标志	无	总长度	390 mm
恒定光输出	否	总宽度	287 mm
MCB 上的产品数量 ( 16A 类型 B )	13	总高度	62 mm
LED 引擎类型	LED	有效投射面积	0.1365 m <sup>2</sup>
运营和电气		颜色	灰色
输入电压	220-240 V		

## SmartBright LED 泛光灯

### 应用

IP 等级	IP65 [ 防灰尘渗透, 防喷射]
机械冲击保护代码	IK07 [ 2 J 加强型]

### 初始性能

初始光通量 (系统通量)	19000 lm
光通量误差	+/-10%
初始 LED 灯具效能	95 lm/W
初始校正色温	3000 K
初始显色指数 (CRI)	>70
初始色度	SDCM<7
初始输入功率	200 W
功耗误差	+/-10%

### 适用条件

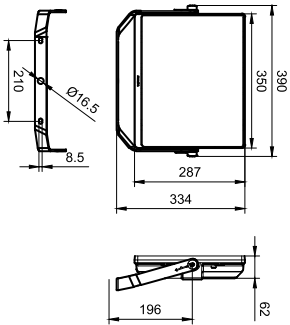
环境温度范围	-40 至 +45°C
--------	-------------

### 产品参数

完整产品代码	694793916848499
订单产品名称	BVP176 LED190/WW 200W WB GREY CQC
EAN/UPC - 产品	6947939168484
订购代码	911401630004
SAP 计算器 - 每个包中的数量	1
计算器 - 每个外包装箱中的包数	3
SAP 材料	911401630004
SAP 净重 (每件)	4.400 kg



### 二维绘图



BVP173/174/175/176 Smartbright

