



# SmartBright LED 泛光灯

## BVP175 LED142/CW 150W WB GREY CQC

14250 lm - 150 W - 5700 K

明晖 LED 投光灯 BVP17x 是一款为显著节能而设计的通用泛光灯，堪称各类泛光应用下的理想解决方案。该产品还为符合相关的性能和安全标准而设计，可为您带来可靠、长久的性能。

### 产品数据

基本信息		电气	
灯具系列代码	LED142 [ LED module 14250 lm]	侵入电流	10.6 A
光源颜色	757 冷白色	侵入时间	0.066 ms
可更换光源	否	功率系数 ( 最小 )	0.9
包含的驱动器	是	控制调光	
光罩/透镜类型	PC-UV [ Polycarbonate bowl/cover UV-resistant]	可调光	否
灯具光束扩散	30° x 80°	机械和壳体	
控制接口	-	外壳材料	压铸铝
连接	飞线/电线	光罩/透镜材料	聚碳酸酯
线缆	0.6 m 电线，不带插头	安装设备	MBA [ 安装 支架 可调节]
保护等级 IEC	安全等级 I	光罩/透镜外形	FT
可燃性标志	F [ 适用于 安装在 通常可燃的 表面上]	光罩/透镜外观	磨砂
CE 标志	CE 标识	总长度	340 mm
恒定光输出	否	总宽度	260 mm
MCB 上的产品数量 ( 16A 类型 B )	17	总高度	65 mm
LED 引擎类型	LED	有效投射面积	0.1275 m <sup>2</sup>
		颜色	灰色
运营和电气			
输入电压	220-240 V		
输入频率	50 或 60 Hz		

# SmartBright LED 泛光灯

## 应用

IP 等级	IP65 [ 防灰尘渗透, 防喷射]
机械冲击保护代码	IK07 [ 2 J 加强型]
过载保护 ( 通用/差异 )	6/6 kV

## 初始性能

初始光通量 ( 系统通量 )	14250 lm
光通量误差	+/-10%
初始 LED 灯具效能	95 lm/W
初始校正色温	5700 K
初始显色指数 (CRI)	>70
初始色度	SDCM<7
初始输入功率	150 W
功耗误差	+/-10%

## 适用条件

环境温度范围	-40 至 +45°C
--------	-------------

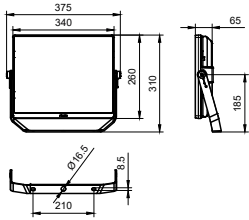
最高暗渡级别 -

## 产品参数

完整产品代码	694793916873699
订单产品名称	BVP175 LED142/CW 150W WB GREY CQC
EAN/UPC - 产品	6947939168736
订购代码	911401695404
SAP 计算器 - 每个包中的数量	1
计算器 - 每个外包装箱中的包数	3
SAP 材料	911401695404
SAP 净重 ( 每件 )	3.800 kg



## 二维绘图



BVP173/174/175/176 Smartbright

