



ZXP399 DMX 控制器和配件

ZXP399 Jump 5P DC/DMX cable 2m (10 pcs)

黑色

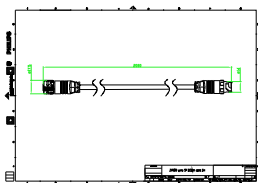
ZXP399 DMX 控制器和布线配件可与我们的建筑和外墙照明灯具 (UniFlood C、M 和 G、UniStrip G4、UniEdge、UniDot G2、UniString 及 UniBar) 配合使用。;DMX 控制器包括主控制器、独立控制器、从属控制器、DMX 放大器和 DMX 寻址设备。;主控制器：可控制多达 6000 个 DMX 通道的工业计算机。;独立控制器：适用于多达 700 个 DMX 通道的中型设备。;布线配件包括引线电缆、跨接电缆以及 IP67 公接头、IP67 母接头和端盖。;寻址设备：一种手持设备，可在数分钟内将 DMX 地址写入整个现场运行的站点。;DMX 放大器：紧凑型 IP65 低功率中继器，可将 DMX 信号放大远达 100 米。

产品数据

基本信息		订单产品名称	ZXP399 Jump 5P DC/DMX cable 2m (10 pcs)
配件颜色	黑色	订购代码	911401742362
机械和壳体		SAP 计算器 - 每个包中的数量	1
总长度	2000 mm	计算器 - 每个外包装箱中的包数	1
尺寸 (高 x 宽 x 深)	NaN x NaN x 2000 mm (NaN x NaN x 78.7 in)	SAP 材料	911401742362
产品参数		SAP 净重 (每件)	2.350 kg
完整产品代码	911401742362		

ZXP399 DMX 控制器和配件

二维绘图



ZXP399

