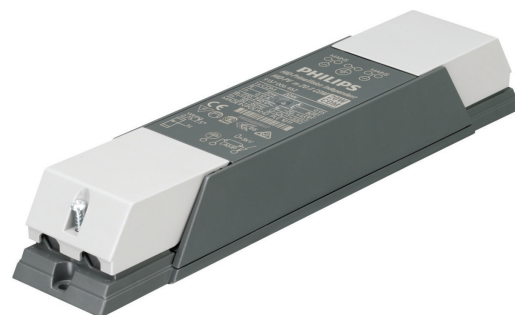


# PHILIPS

# Lighting



## PrimaVision Mini for CDM

### HID-PV m 20 /I CDM 220-240V 50/60Hz

适用于 CDM 光源的微型 HID 电子镇流器 —— 突破创新的设计

#### 产品数据

基本信息		满载时的效率 [%]	
应用代码	HPF		87.7 %
类型型号	mk1	接线方式	
灯具类型	CDM	电缆容量输出相互电缆 (标称)	150 pF
灯具数量	1 件/单位	从设备到灯具的电缆长度	2 m
适用于户外	No	电缆裸线长度	10.0-11.0 mm
MCB 上的产品数量 (16A 类型 B) (标称)	24	镇流器接触线横截面	0.75-2.50 mm <sup>2</sup>
		连接翻类型	嵌入
运营和电气		系统特性	
输入电压	220-240 V	额定镇流器照明功率	20 W
输入频率	50 至 60 Hz	温度	
最小主电压操作 (最小)	198 V	环境温度 (最高)	45 °C
100% 加载下的功率系数 (标称)	0.95	环境温度 (最低)	-20 °C
点火电压 (最高)	4.5 kV	存放温度 (最高)	80 °C
点火电压 (最低)	3.3 kV	存放温度 (最低)	-25 °C
点火开关关闭时间 (标称)	21 min	外壳温度使用寿命 (标称)	75 °C
主电压性能 (AC)	198-254V	最大外壳温度 (最大)	75 °C
主电压安全 (AC)	180-264V	机械和壳体	
对地漏电流 (最大)	0.5 mA	外壳	Independent
侵入电流宽度	0.25 ms		
恒定反数偏差	-3%/+3%		
功率损耗 (标称)	4.5 W		
侵入电流峰值 (最大)	15 A		

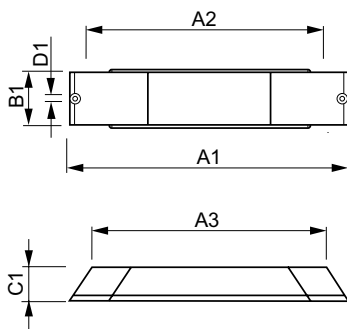
## PrimaVision Mini for CDM

应用	
有效温度保护	Yes
EMI 9 kHz ... 300 MHz	CISPR 15 版本 7.2
振动标准	IEC68-2-6 F c
撞击标准	IEC 68-2-29 Eb
批准标志	F 标志 标志 ENEC 认证证书 CB 认证证书
湿度和噪声级别	Inaudible

产品参数	
完整产品代码	872790089060000

订单产品名称	HID-PV m 20 /I CDM 220-240V 50/60Hz
EAN/UPC - 产品	8711500881632
订购代码	913700646266
SAP 计算器 - 每个包中的数量	1
计算器 - 每个外包装箱中的包数	10
SAP 材料	913700646266
SAP 净重 (每件)	0.230 kg

## 二维绘图



HID-PV m 20 /I CDM 220-240V 50/60Hz

Product	D1	C1	A1	A2	A3	B1
HID-PV m 20 /I CDM 220-240V 50/60Hz	4.8 mm	34.0 mm	234.7 mm	225.1 mm	202.0 mm	49.4 mm

