

# PHILIPS

## Lighting



# 用于 HID 灯电路的电子点火器

## SN 58

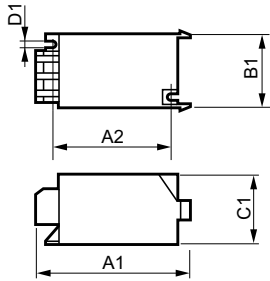
陶瓷金卤灯灯和高压钠灯用电子触发器

### 产品数据

基本信息	
应用代码	58
运营和电气	
输入电压	220-240 V
输入频率	50 至 60 Hz
点火类型	半-并联
点火电压 (最高)	5.0 kV
点火电压 (最低)	2.8 kV
响应电压	190 V
主电压性能 (AC)	-8% - +6%
主电压安全 (AC)	-10% - +10%
功率损耗 (标称)	0.2 W
接线方式	
镇流器接触线横截面	0.50-2.50 mm <sup>2</sup>
连接器类型	螺丝
温度	
环境温度 (最高)	85 °C
机械和壳体	
外壳	Akulon S223
应用	
批准标志	标志 ENEC 认证证书
产品参数	
完整产品代码	697013372881900
订单产品名称	SN 58
EAN/UPC - 产品	6970133728819
订购代码	913710010513
SAP 计算器 - 每个包中的数量	1
计算器 - 每个外包装箱中的包数	48
SAP 材料	913710010513
复制净重 (每件)	0.049 kg

## 用于 HID 灯电路的电子点火器

### 二维绘图



Product	C1	A1	A2	B1
SN 58	38.5 mm	85.5 mm	65.0 mm	41.5 mm

SN 58

