

PHILIPS

Lighting



用于 HID 灯电路的电子点火器

SN 56

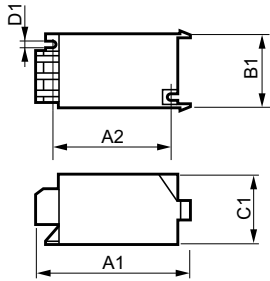
陶瓷金卤灯灯和高压钠灯用电子触发器

产品数据

基本信息		环境温度 (最低)		-20 °C	
应用代码	56	最大外壳温度 (最大)		60 °C	
运营和电气		机械和壳体			
输入电压	220-240 V	外壳	Akulon S223		
输入频率	50 至 60 Hz	应用			
点火类型	半-并联	批准标志	标志		
点火电压 (最高)	5.0 kV	产品参数			
点火电压 (最低)	2.8 kV	完整产品代码	697013372885700		
响应电压	196 V	订单产品名称	SN 56		
主电压性能 (AC)	-8%~+6%	EAN/UPC - 产品	6970133728857		
主电压安全 (AC)	-10%~+10%	订购代码	913710010713		
功率损耗 (标称)	1.5 W	SAP 计算器 - 每个包中的数量	1		
接线方式		计算器 - 每个外包装箱中的包数	20		
镇流器接触线横截面	0.50-2.50 mm ²	SAP 材料	913710010713		
连接器类型	螺丝	SAP 净重 (每件)	0.079 kg		
温度					
环境温度 (最高)	55 °C				

用于 HID 灯电路的电子点火器

二维绘图



Product	C1	A1	A2	B1
SN 56	38.5 mm	114.5 mm	95.0 mm	41.5 mm

SN 56

