



MASTER LEDtube GA 灯管

MASTER LEDtube STD 1200mm 10.5W865 T8 I

飞利浦 MASTER LEDtube 内建 LED 光源，在传统线性荧光灯外型中融合了雾面外盖设计，这项产品的长使用寿命与出色的流明维持率，将更换灯泡的麻烦减到最少，同时降低了维护成本。提供完整系列。

安全提示

· -

产品数据

基本信息		Power (Rated) (Nom)	
底座	G13 [Medium Bi-Pin Fluorescent]	灯具电流 (最大)	55 mA
符合欧盟 RoHS 规范	是	灯具电流 (最小)	45 mA
标称寿命 (标称)	50000 h	启动时间 (标称)	0.5 s
切换循环	200000X	60% 灯光下的预热时间 (标称)	0.5 s
照明科技		功率系数 (标称)	0.9
颜色代码	865 [CCT 6500K]	电压 (标称)	220-240 V
光束角度 (标称)	160 °	温度	
光通量 (标称)	1600 lm	环境温度 (最高)	45 °C
颜色名称	冷日光	环境温度 (最低)	-20 °C
相关色温 (标称)	6500 K	存放温度 (最高)	65 °C
光效 (额定) (标称)	152.00 lm/W	存放温度 (最低)	-40 °C
颜色一致性	<6	最大外亮温度 (标称)	35 °C
显色指数 (标称)	83	控制调光	
标称使用寿命结束时灯的光通维持率 (标称)	70 %	可调光	否
运营和电气			
输入频率	50 至 60 Hz		

MASTER LEDtube GA 灯管

机械和壳体

灯泡外观	磨砂
灯泡材料	塑料
产品长度	1200 mm
灯泡外形	管, 双端

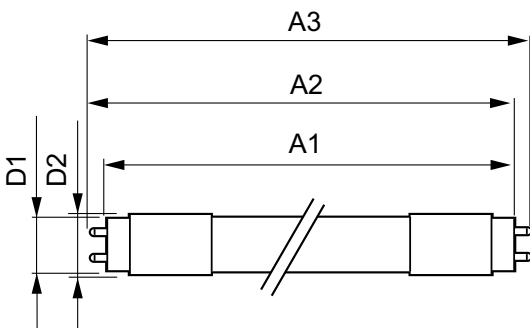
应用

节能产品	Yes
批准标志	RoHS compliance
能耗 kWh/1000 h	11 kWh

产品参数

完整产品代码	871869668770300
订单产品名称	MASTER LEDtube STD 1200mm 10.5W865 T8 I
EAN/UPC - 产品	8718696687703
订购代码	929001297708
SAP 计算器 - 每个包中的数量	1
计算器 - 每个外包装箱中的包数	10
SAP 材料	929001297708
Copy Net Weight (Piece)	0.215 kg

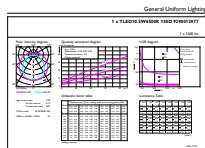
二维绘图



MASTER LEDtube STD 1200mm 10.5W865 T8 I

Product	D1	D2	A1	A2	A3
MASTER LEDtube STD 1200mm 10.5W865 T8 I	25.8 mm	28 mm	1198.2 mm	1205.3 mm	1212.4 mm

光度数据



LEDtube MAS STD 10.5W GU13 865 ND

MASTER LEDtube GA 灯管

