



MASTER LEDtube GA 灯管



MASTER LEDtube 900mm HO 12W 840 T8

飞利浦 MASTER LEDtube 内建 LED 光源，在传统线性荧光灯外型中融合了雾面外盖设计，这项产品的长使用寿命与出色的流明维持率，将更换灯泡的麻烦减到最少，同时降低了维护成本。提供完整系列。

安全提示

· ·

产品数据

基本信息	
底座	G13 ROT (Rotating) [Medium Bi-Pin Fluorescent]
符合欧盟 RoHS 规范	是
标称寿命 (标称)	70000 h
切换循环	200000X
光通量测量参考	Sphere
照明科技	
颜色代码	840 [CCT 4000K]
光束角度 (标称)	160 °
光通量 (标称)	1575 lm
颜色名称	冷白色 (CW)
相关色温 (标称)	4000 K
光效 (额定) (标称)	131.00 lm/W
颜色一致性	<6
显色指数 (标称)	80
标称使用寿命结束时灯的光通量维持率 (标称)	70 %

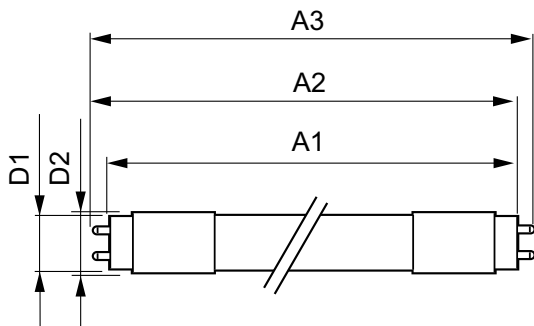
运营和电气	
输入频率	50 至 60 Hz
Power (Rated) (Nom)	12 W
灯具电流 (最大)	60 mA
灯具电流 (最小)	50 mA
启动时间 (标称)	0.5 s
60% 灯光下的预热时间 (标称)	0.5 s
功率系数 (标称)	0.9
电压 (标称)	220-240 V
温度	
环境温度 (最高)	45 °C
环境温度 (最低)	-20 °C
存放温度 (最高)	65 °C
存放温度 (最低)	-40 °C
最大外壳温度 (标称)	50 °C

MASTER LEDtube GA 灯管

控制调光	
可调光	否
机械和壳体	
灯泡外观	磨砂
灯泡材料	塑料
产品长度	900 mm
灯泡外形	管, 双端
应用	
能效等级	E
节能产品	Yes
批准标志	RoHS compliance 标志 KEMA Keur certificate
能耗 kWh/1000 h	12 kWh

EPREL 注册编号	403572
产品参数	
完整产品代码	871869668708600
订单产品名称	MASTER LEDtube 900mm HO 12W 840 T8
EAN/UPC - 产品	8718696687086
订购代码	929001298402
SAP 计算器 - 每个包中的数量	1
计算器 - 每个外包装箱中的包数	10
SAP 材料	929001298402
SAP 净重 (每件)	0.174 kg

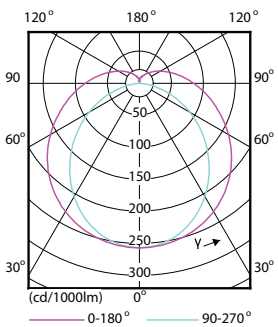
二维绘图



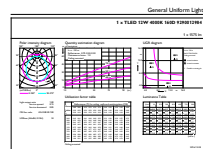
TLED 3ft 12W-30W 1575lm 160D 4000K G13ND

Product	D1	D2	A1	A2	A3
MASTER LEDtube 900mm HO 12W 840 T8	25.78 mm	28 mm	893.3 mm	900.4 mm	907.5 mm

光度数据



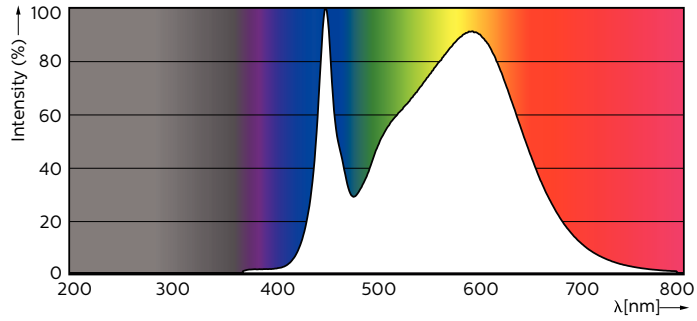
LEDtube 600mm 1200mm 1500mm UO T8



LEDtube 900mm HO 12W840 T8

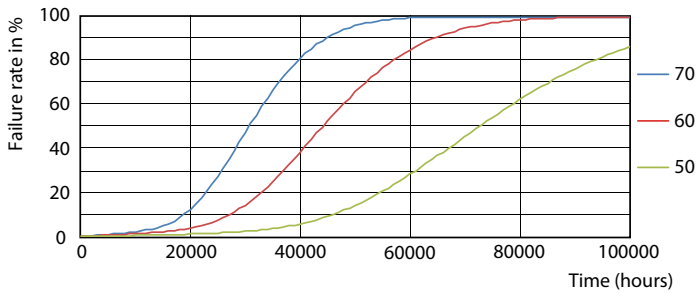
MASTER LEDtube GA 灯管

光度数据

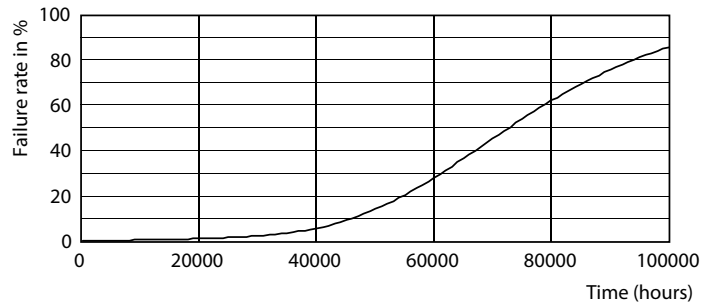


LEDtube 900mm HO 12W840 T8

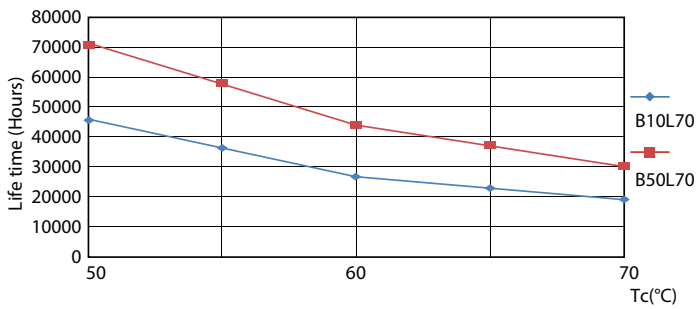
寿命



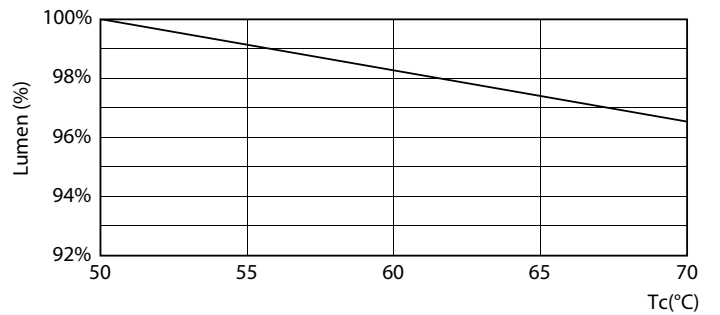
LEDtube MAS SLR 12,5W 70K FailureRate-LED-LED



LEDtube_70K-LED



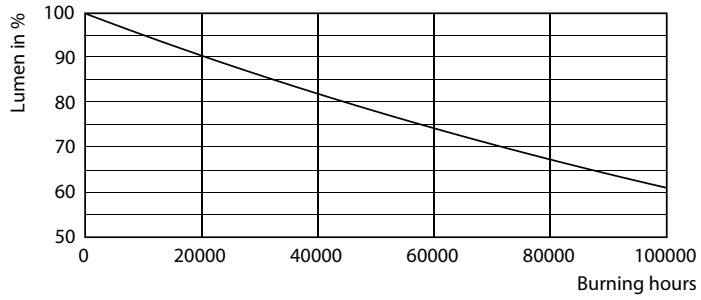
LEDtube MAS SLR 12,5W 70K LifetimeVsTc-LED-LED



LEDtube MAS SLR 12,5W 70K LumenVsTc-LMP-LMP

MASTER LEDtube GA 灯管

寿命



LEDtube_70K-LMP

