



# MASTER LEDtube InstantFit HF T5

## Master LEDtube HF 1500mm UO 36W 865 T5

Philips MASTER LED 灯管将 LED 光源融入到传统的荧光灯外形中。本产品独具匠心，外形秉承经典设计，与传统的荧光灯别无二致。T5 LED 照明灯管是实现卓越性能的理想之选，经久耐用，适合日常使用。此灯管能耗较低，具有超长的使用寿命，因此具有出色的经济性，适用于各种严苛应用。

### 产品数据

基本信息	
底盖	G5 [ G5]
符合欧盟 RoHS 规范	是
标称寿命 (标称)	60000 h
切换循环	50000X
光通量测量参考	Sphere
照明科技	
颜色代码	865 [ CCT 6500K]
光束角度 (标称)	160 °
光通量 (标称)	5600 lm
颜色名称	冷日光
相关色温 (标称)	6500 K
光效 (额定) (标称)	155.00 lm/W
颜色一致性	<6
显色指数 (标称)	80
标称使用寿命结束时灯的光通量维持率 (标称)	70 %
运营和电气	
输入频率	40000-75000 Hz

Power (Rated) (Nom)	36 W
灯具电流 (最大)	750 mA
灯具电流 (最小)	550 mA
启动时间 (标称)	0.5 s
60% 灯光下的预热时间 (标称)	0.5 s
功率系数 (标称)	0.9
电压 (标称)	65-75 V
温度	
环境温度 (最高)	45 °C
环境温度 (最低)	-20 °C
存放温度 (最高)	65 °C
存放温度 (最低)	-40 °C
最大外壳温度 (标称)	75 °C
控制调光	
可调光	否
机械和壳体	
灯泡外观	磨砂

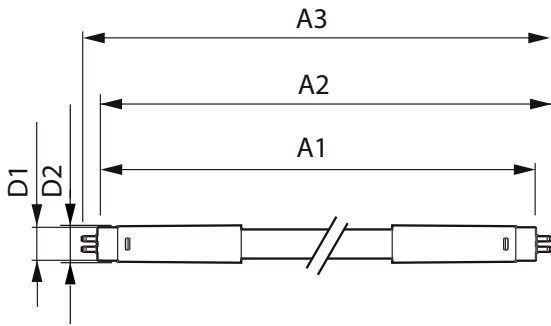
# MASTER LEDtube InstantFit HF T5

灯泡材料	塑料
产品长度	1500 mm
灯泡外形	管, 双端
<b>应用</b>	
能效等级	D
节能产品	Yes
批准标志	RoHS compliance TUV 标志 KEMA Keur certificate
能耗 kWh/1000 h	36 kWh
EPREL 注册编号	415183

## 产品参数

完整产品代码	871869670605300
订单产品名称	Master LEDtube HF 1500mm UO 36W 865 T5
EAN/UPC - 产品	8718696706053
订购代码	929001346302
SAP 计算器 - 每个包中的数量	1
计算器 - 每个外包装箱中的包数	10
SAP 材料	929001346302
Copy Net Weight (Piece)	0.170 kg

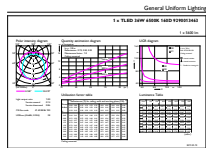
## 二维绘图



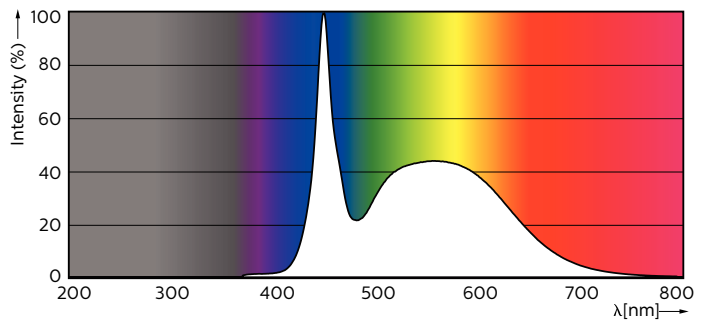
Master LEDtube HF 1500mm UO 36W 865 T5

Product	D1	D2	A1	A2	A3
Master LEDtube HF 1500mm UO 36W 865 T5	15.2 mm	21 mm	1447.8 mm	1454.9 mm	1462 mm

## 光度数据



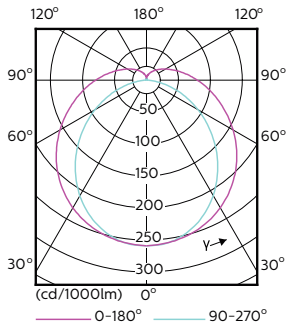
LEDtube 1500mm 36W G5 865 5600lm



LEDtube 1500mm 36W G5 865 5600lm

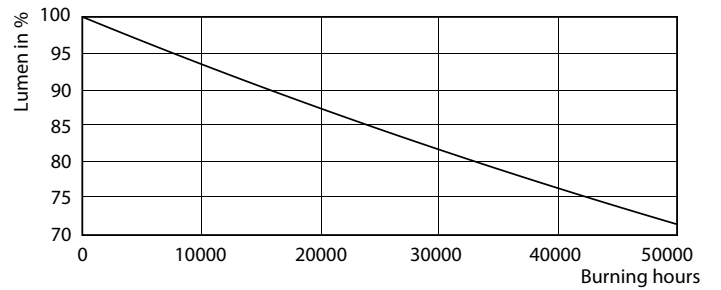
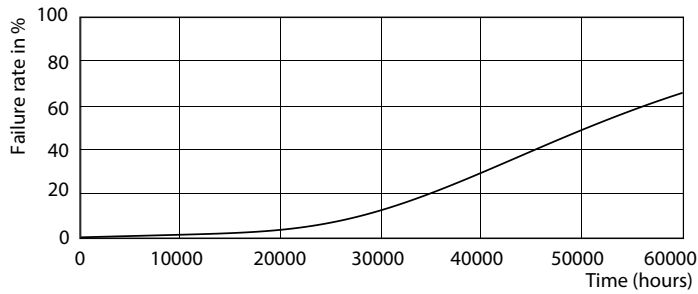
# MASTER LEDtube InstantFit HF T5

## 光度数据



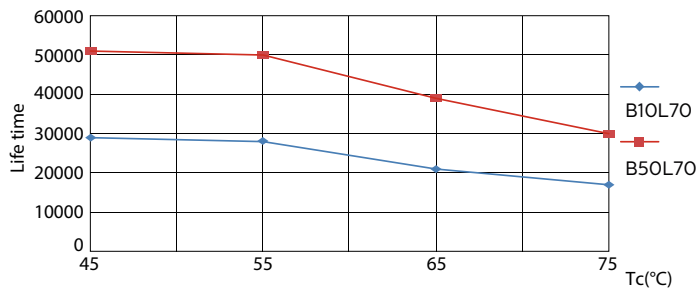
LEDtube 1200mm 26W G5

## 寿命



LEDtube 1500mm 36W G5 5600lm

LEDtube 1500mm 36W G5 5600lm

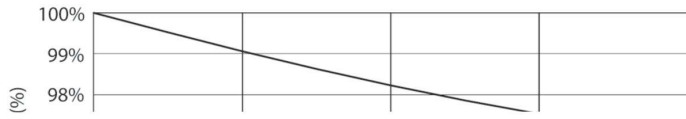


LEDtube 1500mm 36W G5 5600lm

LEDtube 1200mm 26W G5 3900lm

# MASTER LEDtube InstantFit HF T5

## 寿命



LEDtube 1500mm 36W G5 5600lm

