



# MASTER LEDtube GA 灯管



## MASTER LEDtube 1500mm HO 18.2W 830 T8

飞利浦 MASTER LEDtube 内建 LED 光源，在传统线性荧光灯外型中融合了雾面外盖设计，这项产品的长使用寿命与出色的流明维持率，将更换灯泡的麻烦减到最少，同时降低了维护成本。提供完整系列。

### 安全提示

· ·

### 产品数据

基本信息	
底座	G13 ROT (Rotating) [ Medium Bi-Pin Fluorescent]
符合欧盟 RoHS 规范	是
标称寿命 (标称)	70000 h
切换循环	200000X
光通量测量参考	Sphere
照明科技	
颜色代码	830 [ CCT 3000K]
光束角度 (标称)	160 °
光通量 (标称)	2900 lm
颜色名称	白色 (WH)
相关色温 (标称)	3000 K
光效 (额定) (标称)	159.00 lm/W
颜色一致性	<6
显色指数 (标称)	80
标称使用寿命结束时灯的光通量维持率 (标称)	70 %

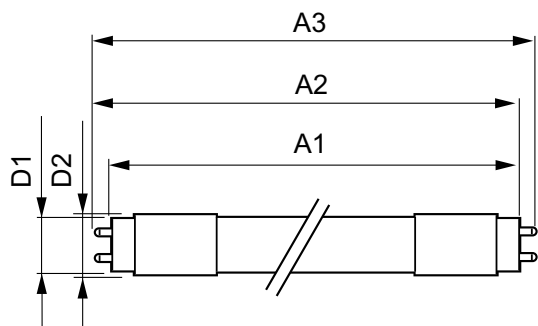
运营和电气	
输入频率	50 至 60 Hz
Power (Rated) (Nom)	18.2 W
灯具电流 (最大)	93 mA
灯具电流 (最小)	77 mA
启动时间 (标称)	0.5 s
60% 灯光下的预热时间 (标称)	0.5 s
功率系数 (标称)	0.9
电压 (标称)	220-240 V
温度	
环境温度 (最高)	45 °C
环境温度 (最低)	-20 °C
存放温度 (最高)	65 °C
存放温度 (最低)	-40 °C
最大外壳温度 (标称)	55 °C

# MASTER LEDtube GA 灯管

<b>控制调光</b>	
可调光	否
<b>机械和壳体</b>	
灯泡外观	磨砂
灯泡材料	塑料
产品长度	1500 mm
灯泡外形	管, 双端
<b>应用</b>	
能效等级	D
节能产品	Yes
批准标志	RoHS compliance 标志 KEMA Keur certificate
能耗 kWh/1000 h	19 kWh

EPREL 注册编号	403593
<b>产品参数</b>	
完整产品代码	871869959241700
订单产品名称	MASTER LEDtube 1500mm HO 18.2W 830 T8
EAN/UPC - 产品	8718699592417
订购代码	929001922902
SAP 计算器 - 每个包中的数量	1
计算器 - 每个外包装箱中的包数	10
SAP 材料	929001922902
SAP 净重 (每件)	0.450 kg

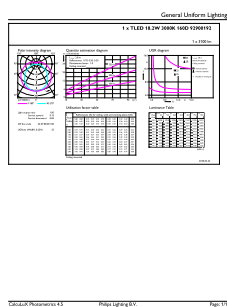
## 二维绘图



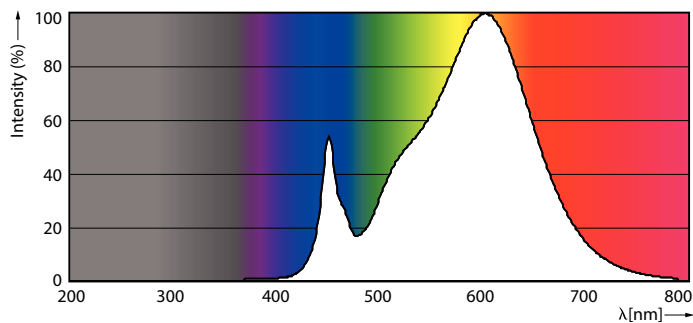
TLED master HE 2900lm 18.2w 5ft 3000k

Product	D1	D2	A1	A2	A3
MASTER LEDtube 1500mm HO 18.2W 830 T8	25.8 mm	28 mm	1498.8 mm	1505.9 mm	1513 mm

## 光度数据



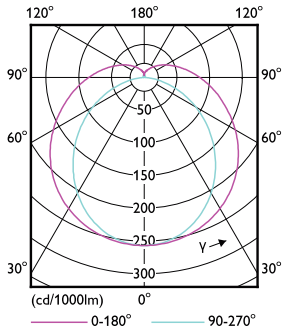
LEDtube MAS HO 18.2W G13 830 16D ND



LEDtube MAS HO 12.5W G13 830 16D ND

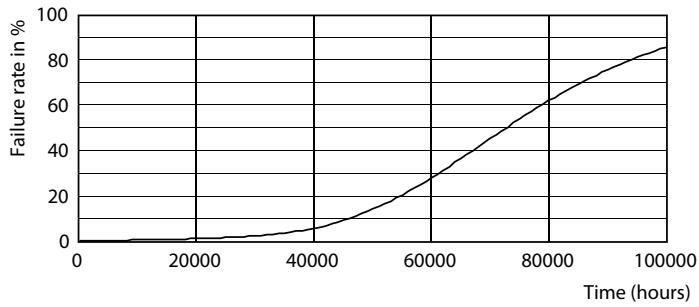
# MASTER LEDtube GA 灯管

## 光度数据

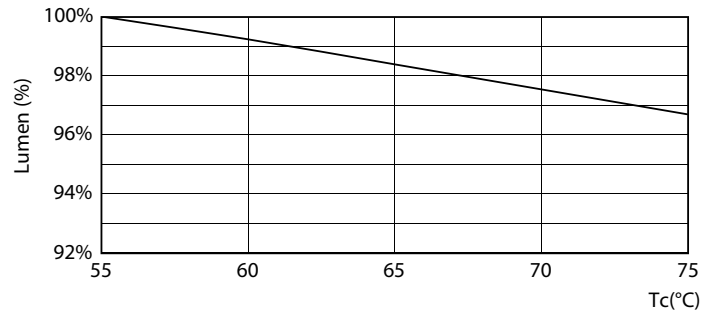


LEDtube MAS HO 12.5W G13 830 16D ND

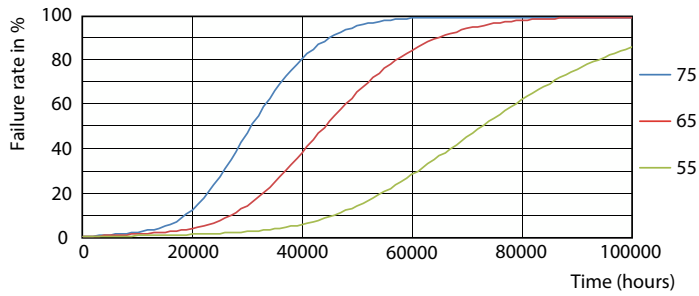
## 寿命



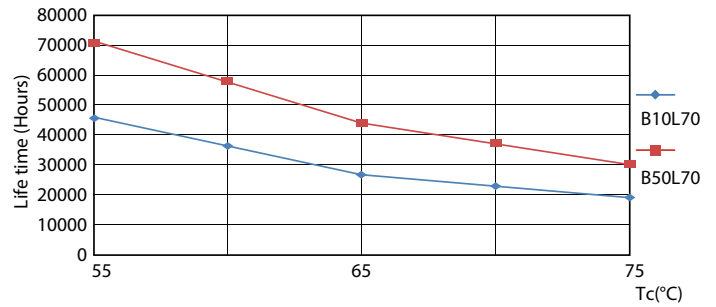
LEDtube\_70K-LED



LEDtube MAS SLR 18,2W 70K LumenVsTc-LMP-LMP



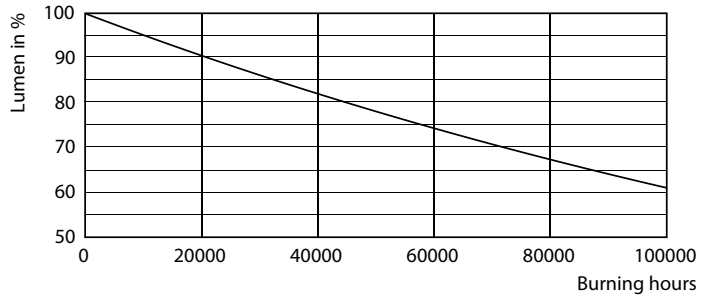
LEDtube MAS SLR 18,2W 70K FailureRate-LED-LED



LEDtube MAS SLR 18,2W 70K LifetimeVsTc-LED-LED

# MASTER LEDtube GA 灯管

## 寿命



LEDtube\_70K-LMP

