



MASTER LEDtube Mains T5

MASTER LEDtube 600mm HE 8W 865 T5

全新飞利浦 Master LEDtube Mains T5 可简化您的照明项目。您无需再为驱动器技术而烦恼。得益于其独特的设计，飞利浦 MASTER LEDtube Mains T5 可安装于使用市电连接工作的灯具中。使用轻松简单！十分安全、可靠且便于安装的飞利浦 MASTER LEDtube Mains T5 是用来替代标准荧光灯管的理想之选，该产品节能效果好，维护费用低，可在其整个使用寿命中为您带来更大价值。

产品数据

基本信息	
底盖	G5 [G5]
符合欧盟 RoHS 规范	是
标称寿命 (标称)	50000 h
切换循环	200000X
技术类型	8-14W

照明科技	
颜色代码	865 [CCT 6500K]
光束角度 (标称)	200 °
光通量 (标称)	1050 lm
颜色名称	冷日光
相关色温 (标称)	6500 K
光效 (额定) (标称)	131.00 lm/W
颜色一致性	<6
显色指数 (标称)	80
标称使用寿命结束时灯的光通维持率 (标称)	70 %

运营和电气	
输入频率	50 至 60 Hz

Power (Rated) (Nom)	8 W
灯具电流 (最大)	90 mA
灯具电流 (最小)	35 mA
启动时间 (标称)	0.5 s
60% 灯光下的预热时间 (标称)	0.5 s
功率系数 (标称)	0.9
电压 (标称)	100-240 V

温度	
环境温度 (最高)	45 °C
环境温度 (最低)	-20 °C
存放温度 (最高)	65 °C
存放温度 (最低)	-40 °C
最大外壳温度 (标称)	60 °C

控制调光	
可调光	否

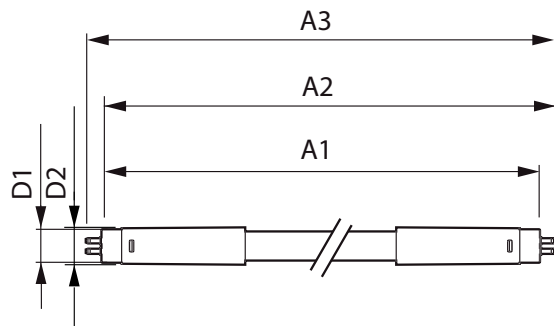
机械和壳体	
灯泡外观	磨砂

MASTER LEDtube Mains T5

灯泡材料	玻璃
产品长度	600 mm
灯泡外形	管, 双端
应用	
节能产品	Yes
批准标志	RoHS compliance 标志 KEMA Keur certificate
能耗 kWh/1000 h	8 kWh
产品参数	
完整产品代码	871869978347100

订单产品名称	MASTER LEDtube 600mm HE 8W 865 T5
EAN/UPC - 产品	8718699783471
订购代码	929002420808
SAP 计算器 - 每个包中的数量	1
计算器 - 每个外包装箱中的包数	10
SAP 材料	929002420808
SAP 净重 (每件)	0.250 kg

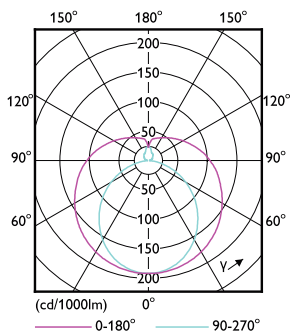
二维绘图



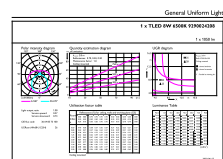
Master LEDtube 600mm 8W865 G5 WV GMGC

Product	D1	D2	A1	A2	A3
MASTER LEDtube 600mm HE 8W 865 T5	15.8 mm	19 mm	549 mm	556.1 mm	563.2 mm

光度数据



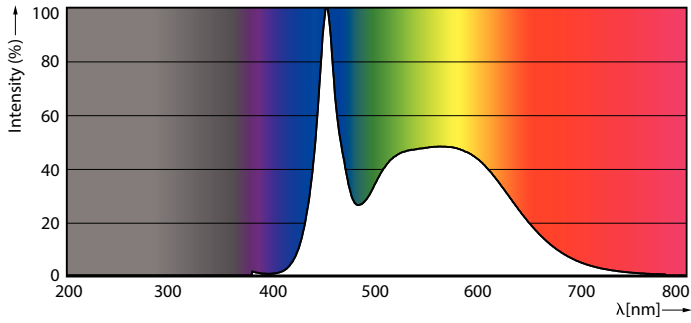
LEDtube MAS 8W G5 1000lm



LEDtube MAS 8W G5 1050lm 865

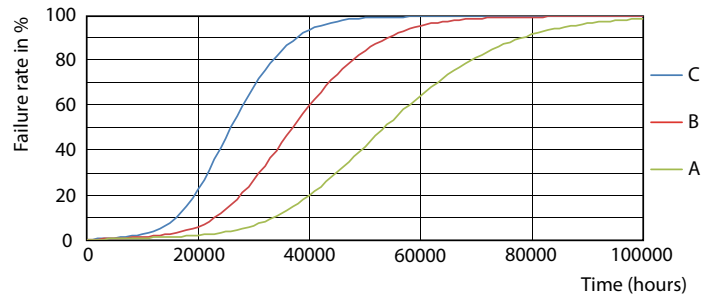
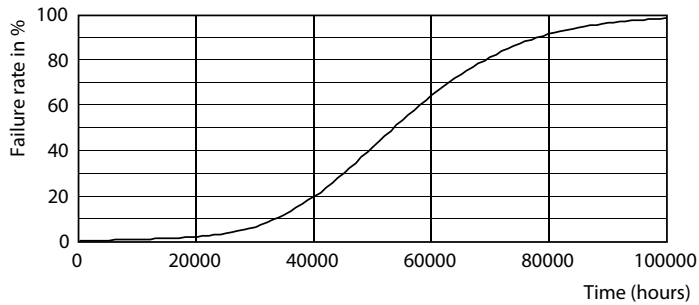
MASTER LEDtube Mains T5

光度数据



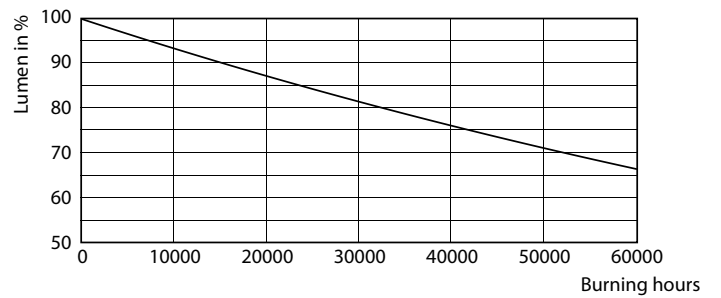
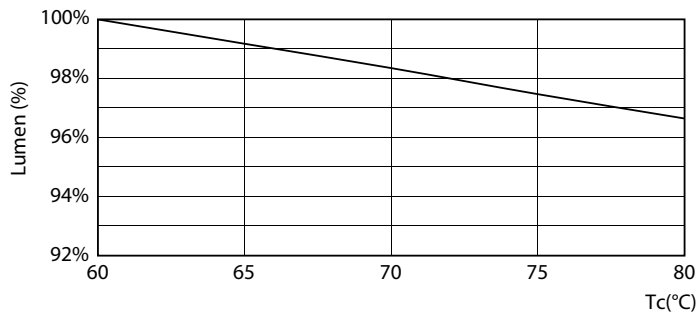
LEDtube MAS 8W G5 1050lm 865

寿命



LEDtube 50K-LED

LEDtube 50K FailureRate-LED



LEDtube 8W 50K LumenVsTc

LEDtube 50K-LMP

MASTER LEDtube Mains T5

寿命



LEDtube 50K LifetimeVsTc-LED

