



MASTER LEDtube Mains T5

MASTER LEDtube 1200mm HE 16.5W 840 T5

全新飞利浦 Master LEDtube Mains T5 可简化您的照明项目。您无需再为驱动器技术而烦恼。得益于其独特的设计，飞利浦 MASTER LEDtube Mains T5 可安装于使用市电连接工作的灯具中。使用轻松简单！十分安全、可靠且便于安装的飞利浦 MASTER LEDtube Mains T5 是用来替代标准荧光灯管的理想之选，该产品节能效果好，维护费用低，可在其整个使用寿命中为您带来更大价值。

产品数据

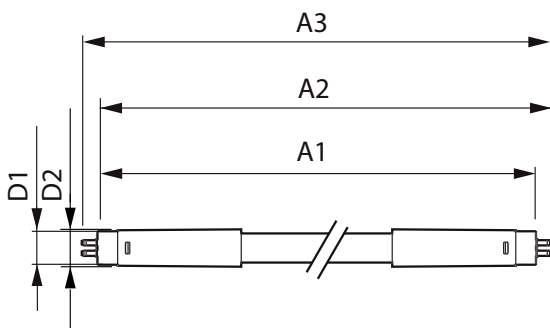
基本信息		Power (Rated) (Nom)	
底盖	G5 [G5]	灯具电流 (最大)	16.5 W
符合欧盟 RoHS 规范	是	灯具电流 (最小)	180 mA
标称寿命 (标称)	50000 h	启动时间 (标称)	70 mA
切换循环	200000X	60% 灯光下的预热时间 (标称)	0.5 s
技术类型	16.5-28W	功率系数 (标称)	0.5 s
		电压 (标称)	0.9
			100-240 V
照明科技		温度	
颜色代码	840 [CCT 4000K]	环境温度 (最高)	45 °C
光束角度 (标称)	200 °	环境温度 (最低)	-20 °C
光通量 (标称)	2500 lm	存放温度 (最高)	65 °C
颜色名称	冷白色 (CW)	存放温度 (最低)	-40 °C
相关色温 (标称)	4000 K	最大外亮温度 (标称)	70 °C
光效 (额定) (标称)	151.00 lm/W		
颜色一致性	<6	控制调光	
显色指数 (标称)	80	可调光	否
标称使用寿命结束时灯的光通维持率 (标称)	70 %		
运营和电气		机械和壳体	
输入频率	50 至 60 Hz	灯泡外观	磨砂

MASTER LEDtube Mains T5

灯泡材料	玻璃
产品长度	1200 mm
灯泡外形	管, 双端
应用	
节能产品	Yes
批准标志	RoHS compliance 标志 KEMA Keur certificate
能耗 kWh/1000 h	17 kWh
产品参数	
完整产品代码	871869978351800

订单产品名称	MASTER LEDtube 1200mm HE 16.5W 840 T5
EAN/UPC - 产品	8718699783518
订购代码	929002421008
SAP 计算器 - 每个包中的数量	1
计算器 - 每个外包装箱中的包数	10
SAP 材料	929002421008
SAP 净重 (每件)	0.215 kg

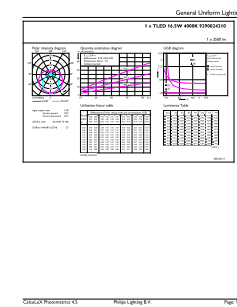
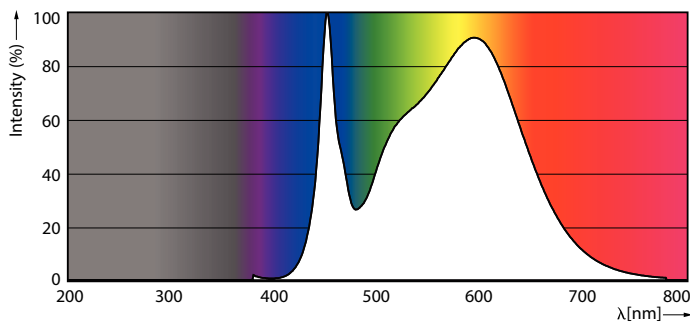
二维绘图



Product	D1	D2	A1	A2	A3
MASTER LEDtube 1200mm HE 16.5W 840 T5	15.8 mm	19 mm	1149 mm	1156.1 mm	1163.2 mm

Master LEDtube 1200mm 16.5W840 G5 WV

光度数据

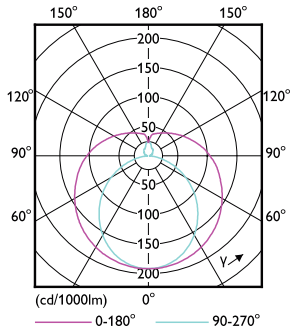


LEDtube MAS 16,5W G5 2500lm 840

LEDtube MAS 16,5W G5 2500lm 840

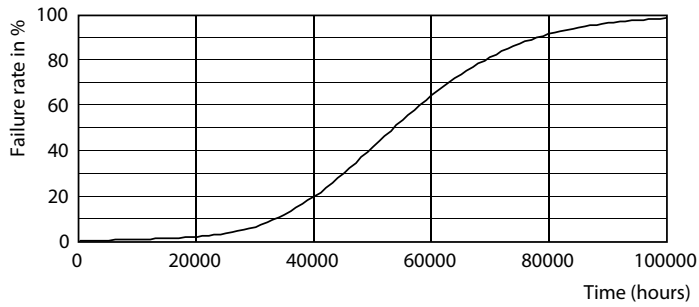
MASTER LEDtube Mains T5

光度数据



LEDtube MAS 8W G5 1000lm

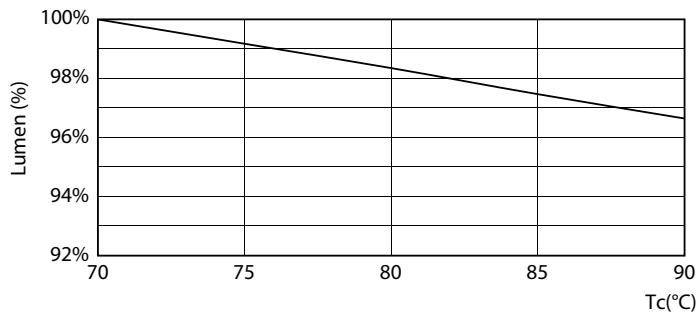
寿命



LEDtube 50K-LED



LEDtube 50K FailureRate-LED



LEDtube 16,5W 50K LumenVsTc



LEDtube 50K-LMP

MASTER LEDtube Mains T5

寿命



LEDtube 50K LifetimeVsTc-LED

