



# LEDtube Mains T5

## MAS LEDtube 1500mm HE 20W 840 T5

全新 Philips Master LEDtube Mains T5 可简化您的照明项目。您无需再为驱动器技术而烦恼。得益于其独特的设计，Philips MASTER LEDtube Mains T5 可直接安装于使用市电连接工作的灯具中。使用轻松简单，无需安装其他产品！十分安全、可靠且便于安装的 Philips MASTER LEDtube Mains T5 是用来替代标准荧光灯管的理想之选，该产品节能效果好，维护费用低，可在其整个使用寿命中为您带来更大价值。

### 产品数据

基本信息	
底盖	G5 [ G5]
符合欧盟 RoHS 规范	是
标称寿命 (标称)	50000 h
切换循环	200000X
技术类型	20-35W
照明科技	
颜色代码	840 [ CCT 4000K]
光束角度 (标称)	200 °
光通量 (标称)	3000 lm
颜色名称	冷白色 (CW)
相关色温 (标称)	4000 K
光效 (额定) (标称)	150.00 lm/W
颜色一致性	<6
显色指数 (标称)	80
标称使用寿命结束时灯的光通维持率 (标称)	70 %
运营和电气	
输入频率	50 至 60 Hz
Power (Rated) (Nom)	20 W
灯具电流 (最大)	230 mA

灯具电流 (最小)	85 mA
启动时间 (标称)	0.5 s
60% 灯光下的预热时间 (标称)	0.5 s
功率系数 (标称)	0.9
电压 (标称)	100-240 V
温度	
环境温度 (最高)	45 °C
环境温度 (最低)	-20 °C
存放温度 (最高)	65 °C
存放温度 (最低)	-40 °C
最大外壳温度 (标称)	75 °C
控制调光	
可调光	否
机械和壳体	
灯泡外观	磨砂
灯泡材料	玻璃
产品长度	1500 mm

# LEDtube Mains T5

## 应用

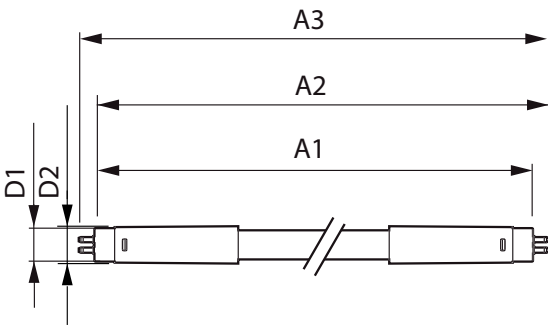
能效标签 (EEL)	A++
节能产品	Yes
批准标志	RoHS compliance 标志 KEMA Keur certificate
能耗 kWh/1000 h	20 kWh

## 产品参数

完整产品代码	871869978357000
订单产品名称	MAS LEDtube 1500mm HE 20W 840 T5

EAN/UPC - 产品	8718699783570
订购代码	929002421308
SAP 计算器 - 每个包中的数量	1
计算器 - 每个外包装箱中的包数	10
SAP 材料	929002421308
SAP 净重 (每件)	0.176 kg

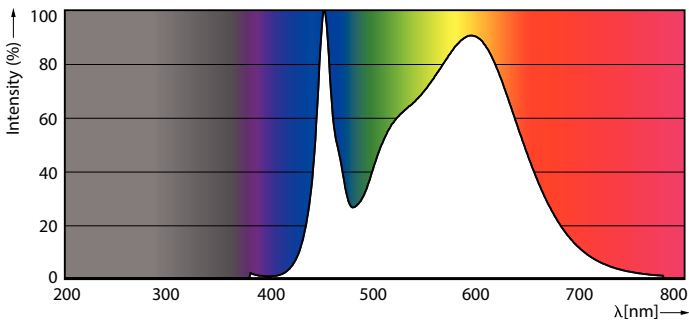
## 二维绘图



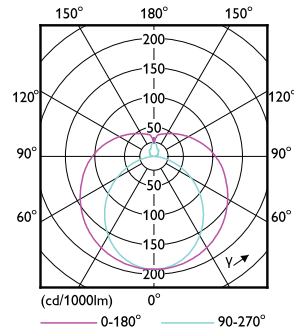
Master LEDtube 1500mm 20W840 G5 EU

Product	D1	D2	A1	A2	A3
MAS LEDtube 1500mm HE 20W 840 T5	15.8 mm	19 mm	1449 mm	1454.9 mm	1463.2 mm

## 光度数据



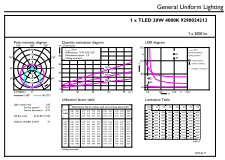
LEDtube MAS 16,5W G5 2500lm 840



LEDtube MAS 8W G5 1000lm

# LEDtube Mains T5

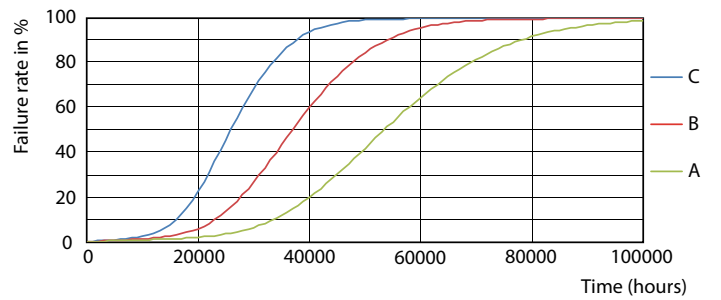
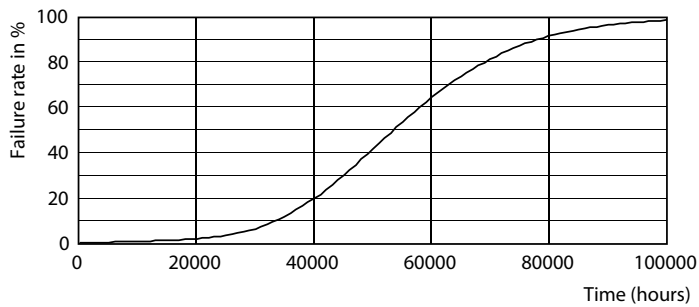
## 光度数据



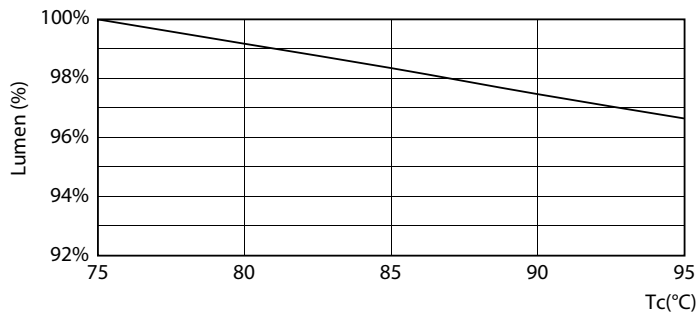
© 2014 Philips Lighting B.V. Page 11

LEDtube MAS 20W G5 3000lm 840

## 寿命

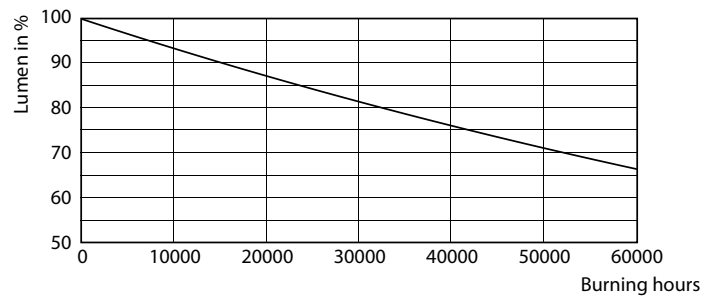


LEDtube 50K-LED



LEDtube 20W 50K LumenVsTc

LEDtube 50K FailureRate-LED



LEDtube 50K-LMP

# LEDtube Mains T5

## 寿命



LEDtube 50K LifetimeVsTc-LED

