



CorePro LED PLC 2P

LED PLC 9W 840 2P G24d

CorePro LED PLC 2P 将 LED 光源融入到传统的荧光灯外形中。这款产品是升级普通照明应用中的灯泡的理想解决方案：它满足了基本的照明要求，可以节约大量的能源，属于环保产品。

产品数据

基本信息		60% 灯光下的预热时间 (标称)		0.5 s
底盖	G24D [G24d]	功率系数 (标称)	0.5	
符合欧盟 RoHS 规范	是	电压 (标称)	220-240 V	
标称寿命 (标称)	15000 h	温度		
切换循环	50000X	环境温度 (最高)	45 °C	
照明科技		环境温度 (最低)	-20 °C	
颜色代码	840 [CCT 4000K]	存放温度 (最高)	65 °C	
光束角度 (标称)	240 °	存放温度 (最低)	-40 °C	
光通量 (标称)	1050 lm	最大外壳温度 (标称)	72 °C	
颜色名称	冷白色 (CW)	控制调光		
相关色温 (标称)	4000 K	可调光	否	
光效 (额定) (标称)	116.00 lm/W	机械和壳体		
颜色一致性	<6	产品长度	100 mm	
显色指数 (标称)	80	应用		
标称使用寿命结束时灯的光通维持率 (标称)	70 %	能效标签 (EEL)	Not applicable	
运营和电气		节能产品	Yes	
输入频率	50 至 60 Hz	批准标志	RoHS compliance 标志 KEMA Keur certificate	
Power (Rated) (Nom)	9 W	能耗 kWh/1000 h	- kWh	
灯具电流 (最大)	70 mA			
灯具电流 (最小)	70 mA			
灯具电流 (标称)	70 mA			
启动时间 (标称)	0.5 s			

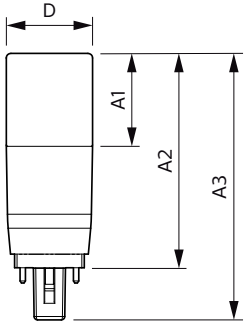
CorePro LED PLC 2P

产品参数

完整产品代码	694793915856000
订单产品名称	LED PLC 9W 840 2P G24d
EAN/UPC - 产品	6947939158560
订购代码	929001879310
SAP 计算器 - 每个包中的数量	1

计算器 - 每个外包装箱中的包数	10
SAP 材料	929001879310
SAP 净重 (每件)	0.034 kg

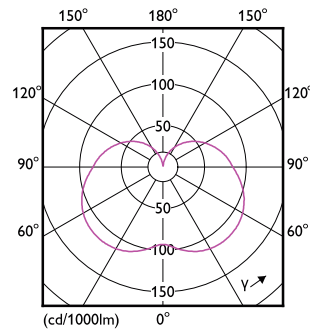
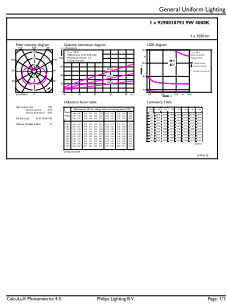
二维绘图



PLED PLC 11.5-18W 1050lm 4000K G24d

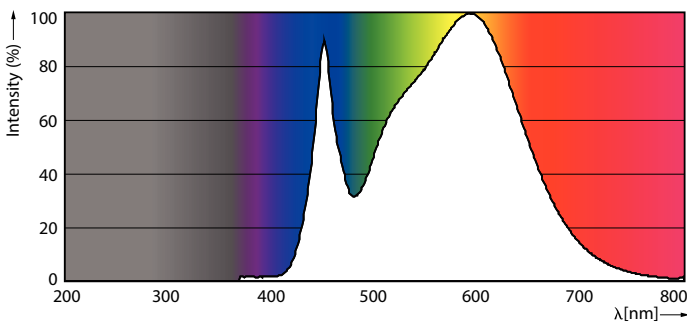
Product	D	A1	A2	A3
LED PLC 9W 840 2P G24d	37.2 mm	40 mm	92.5 mm	115 mm

光度数据



LEDtube PLC 9W G24D 840 2P 24D ND

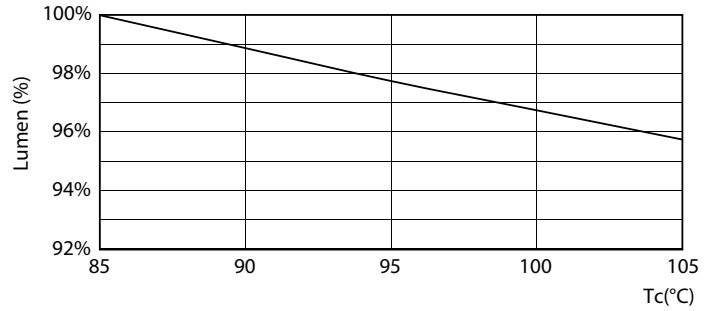
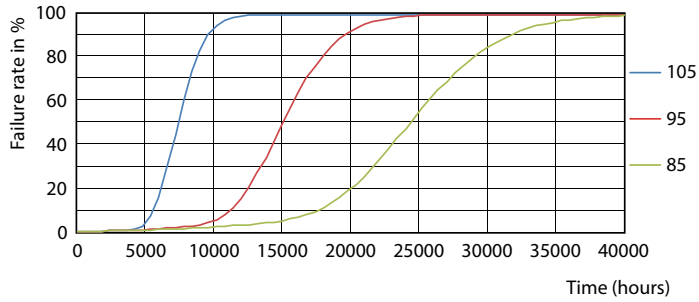
LEDtube PLC 7.5W G24D 830 2P 24D ND



LEDtube PLC 7.5W G24D 840 2P 24D ND

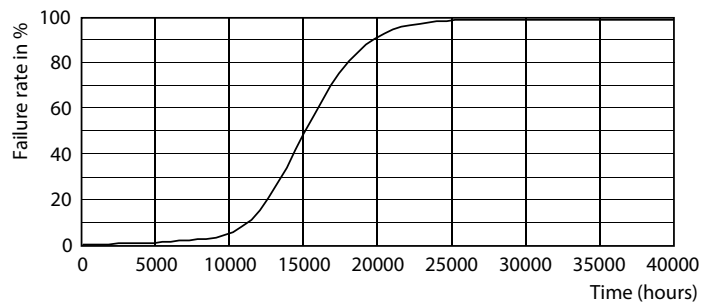
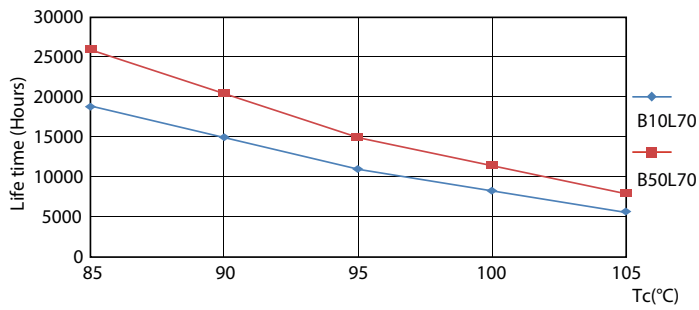
CorePro LED PLC 2P

寿命



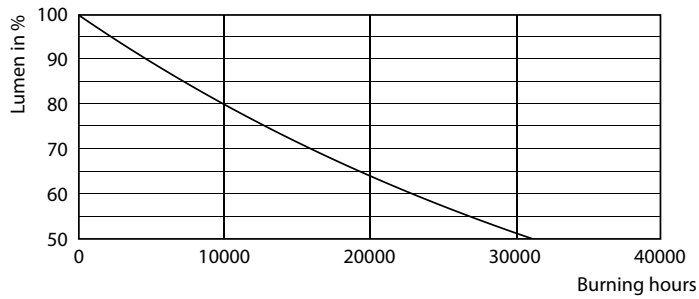
LEDtube PLC 7.5W G24D 830 2P 24D ND

LEDtube PLC 9W G24D 830 2P 24D ND



LEDtube PLC 7.5W G24D 830 2P 24D ND

LEDtube PLC 7.5W G24D 830 2P 24D ND



LEDtube PLC 7.5W G24D 830 2P 24D ND

CorePro LED PLC 2P

