



MASTER LEDtube InstantFit HF T5



Master LEDtube HF 1500mm HO 26W 865 T5 OE

飞利浦 MASTER LEDtube InstantFit T5 将 LED 光源融入到了传统的荧光灯外形中。它的独特设计造就了完美统一的视觉外观，让人很难与传统的荧光灯区分开来。飞利浦 MASTER LEDtube InstantFit T5 非常适合对光输出有着较高要求，而且希望在使用寿命内实现价值最大化的客户。充分的节能和较长的寿命带来诱人的回报期和 TCO 效益。

产品数据

基本信息	
底盖	G5 [G5]
符合欧盟 RoHS 规范	是
标称寿命 (标称)	60000 h
切换循环	50000X
技术类型	26-49W
光通量测量参考	Sphere
照明科技	
颜色代码	865 [CCT 6500K]
光束角度 (标称)	200 °
光通量 (标称)	3900 lm
颜色名称	冷日光
相关色温 (标称)	6500 K
光效 (额定) (标称)	150.00 lm/W
颜色一致性	<6
显色指数 (标称)	80
标称使用寿命结束时灯的光通维持率 (标称)	70 %

运营和电气	
输入频率	20K 至 140K Hz
Power (Rated) (Nom)	26 W
灯具电流 (最大)	420 mA
灯具电流 (最小)	150 mA
启动时间 (标称)	0.5 s
60% 灯光下的预热时间 (标称)	0.5 s
功率系数 (标称)	0.9
电压 (标称)	60-120 V
温度	
环境温度 (最高)	45 °C
环境温度 (最低)	-20 °C
存放温度 (最高)	65 °C
存放温度 (最低)	-40 °C
最大外壳温度 (标称)	50 °C
控制调光	
可调光	是 - 检查镇流器兼容性

MASTER LEDtube InstantFit HF T5

机械和壳体

灯泡外观	磨砂
灯泡材料	玻璃
产品长度	1500 mm
灯泡外形	管, 双端

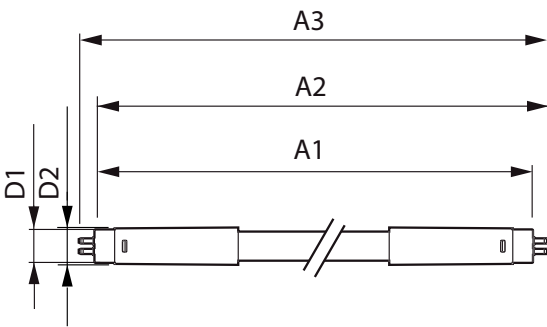
应用

能效等级	D
节能产品	Yes
批准标志	RoHS compliance 标志 KEMA Keur certificate
能耗 kWh/1000 h	26 kWh
EPREL 注册编号	406214

产品参数

完整产品代码	871869974961300
订单产品名称	Master LEDtube HF 1500mm HO 26W 865 T5
	OE
EAN/UPC - 产品	8718699749613
订购代码	929002352502
SAP 计算器 - 每个包中的数量	1
计算器 - 每个外包装箱中的包数	10
SAP 材料	929002352502
SAP 净重 (每件)	0.380 kg

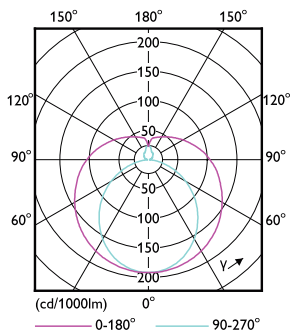
二维绘图



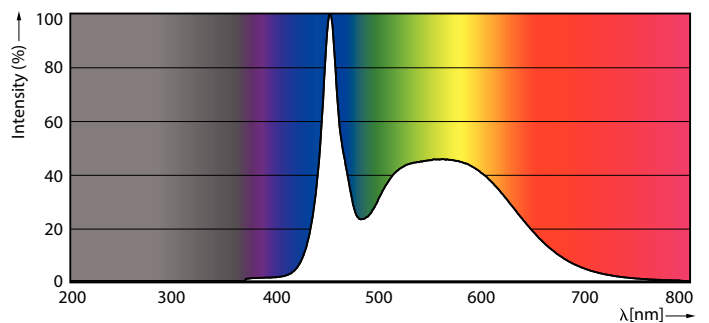
TLED 1500mm HF 26W 3900lm 6500K G5

Product	D1	D2	A1	A2	A3
Master LEDtube HF 1500mm	15.5 mm	19 mm	1449 mm	1456 mm	1463 mm
HO 26W 865 T5 OE					

光度数据



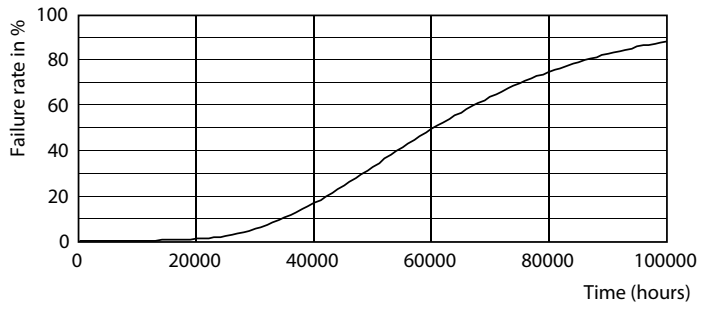
LEDtube MAS 26W G5 3700lm



LEDtube MAS 26W G5 3900lm 865

MASTER LEDtube InstantFit HF T5

寿命



LEDtube_60K

