



其他 LED 灯管

MAS Ledtube 1200mm HO 16W 840 T5 DC

Philips LED 灯管将 LED 光源融入到传统的荧光灯外形中。这款产品是升级普通照明应用中的灯泡的理想解决方案：它满足了基本的照明要求，可以节约大量的能源，属于环保产品。

产品数据

基本信息		功率系数 (标称)	
底盖	G5 [G5]		-
符合欧盟 RoHS 规范	是	电压 (标称)	52-59 V
标称寿命 (标称)	50000 h	温度	
切换循环	200000X	环境温度 (最高)	45 °C
照明科技		环境温度 (最低)	-20 °C
颜色代码	840 [CCT 4000K]	存放温度 (最高)	65 °C
光束角度 (标称)	160 °	存放温度 (最低)	-40 °C
光通量 (标称)	2500 lm	最大外壳温度 (标称)	55 °C
颜色名称	冷白色 (CW)	控制调光	
相关色温 (标称)	4000 K	可调光	是
光效 (额定) (标称)	156.00 lm/W	机械和壳体	
颜色一致性	<6	灯泡外观	磨砂
显色指数 (标称)	82	灯泡材料	玻璃
标称使用寿命结束时灯的光通维持率 (标称)	70 %	产品长度	1200 mm
运营和电气		灯泡外形	管, 双端
输入频率	- Hz	应用	
Power (Rated) (Nom)	16 W	节能产品	Yes
灯具电流 (最大)	290 mA	批准标志	RoHS compliance 标志 KEMA Keur certificate
灯具电流 (最小)	290 mA	能耗 kWh/1000 h	16 kWh
灯具电流 (标称)	290 mA		
启动时间 (标称)	0.5 s		
60% 灯光下的预热时间 (标称)	0.5 s		

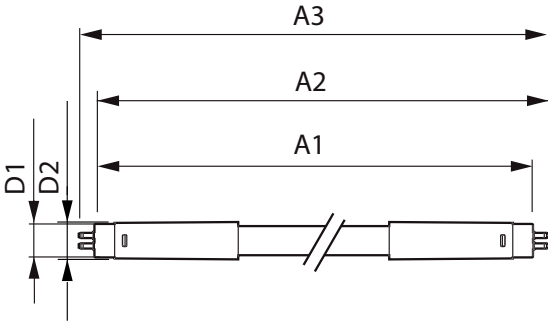
其他 LED 灯管

产品参数

完整产品代码	871869976523100
订单产品名称	MAS Ledtube 1200mm HO 16W 840 T5 DC
EAN/UPC - 产品	8718699765231
订购代码	929002387408
SAP 计算器 - 每个包中的数量	1

计算器 - 每个外包装箱中的包数	20
SAP 材料	929002387408
Copy Net Weight (Piece)	0.191 kg

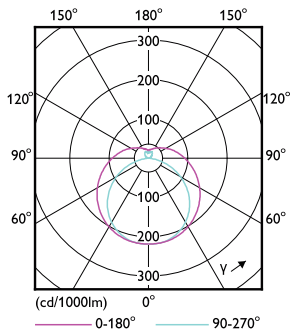
二维绘图



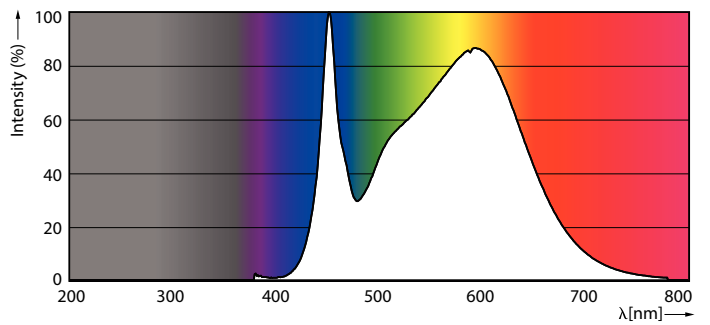
MAS Ledtube 1200mm HO 16W 840 T5 DC

Product	D1	D2	A1	A2	A3
MAS Ledtube 1200mm HO 16W 840 T5 DC	15.8 mm	19 mm	1149 mm	1156.1 mm	1163.2 mm

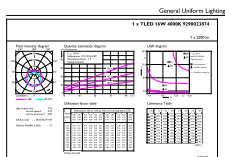
光度数据



LEDtube MAS 16W G5 2500lm



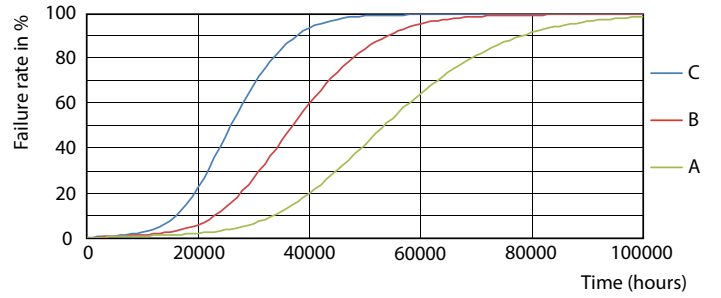
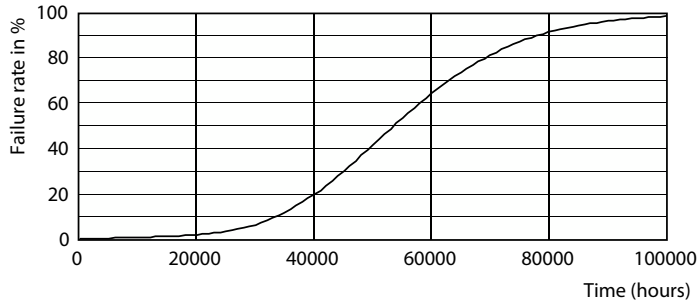
LEDtube MAS 16W G5 2500lm 840



LEDtube MAS 16W G5 2500lm 840

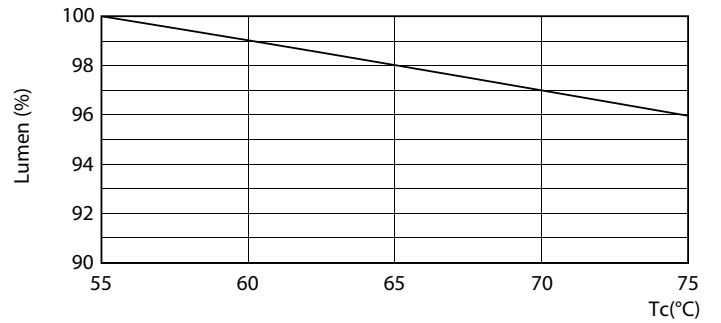
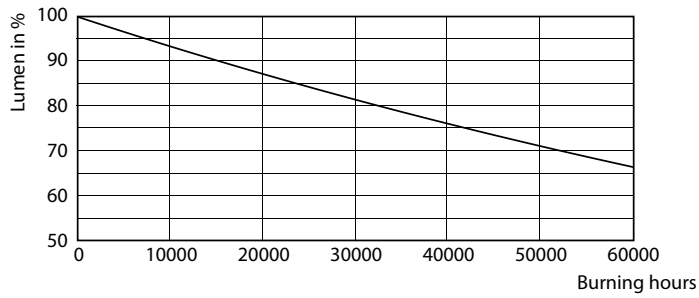
其他 LED 灯管

寿命



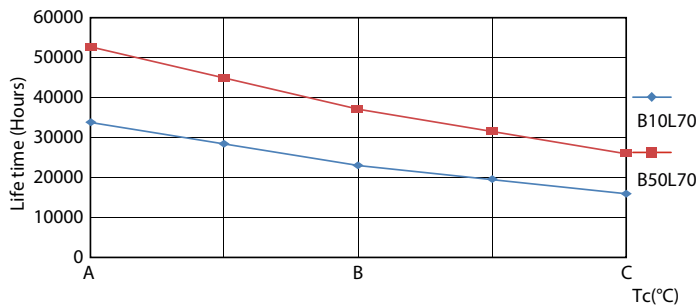
Life Expectancy Diagram

LEDtube 50K FailureRate-LED



Lumen Maintenance Diagram

LEDtube MAS 8,3W 50K LumenVsTc



LEDtube 50K LifetimeVsTc-LED

其他 LED 灯管

