



MASTER LEDtube GA 灯管

MASTER LEDtube 1200mm UO 14.7W 865 T8

飞利浦 MASTER LEDtube 内建 LED 光源，在传统线性荧光灯外型中融合了雾面外盖设计，这项产品的长使用寿命与出色的流明维持率，将更换灯泡的麻烦减到最少，同时降低了维护成本。提供完整系列。

安全提示

· ·

产品数据

基本信息	
底座	G13 ROT (Rotating) [Medium Bi-Pin Fluorescent]
符合欧盟 RoHS 规范	是
标称寿命 (标称)	75000 h
切换循环	200000X
光通量测量参考	Sphere
照明科技	
颜色代码	865 [CCT 6500K]
光束角度 (标称)	160 °
光通量 (标称)	2500 lm
颜色名称	冷日光
相关色温 (标称)	6500 K
光效 (额定) (标称)	170 lm/W
颜色一致性	<6
显色指数 (标称)	80
标称使用寿命结束时灯的光通量维持率 (标称)	70 %

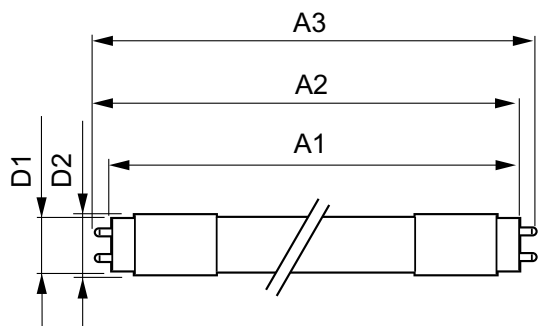
运营和电气	
输入频率	50 至 60 Hz
Power (Rated) (Nom)	14.7 W
灯具电流 (最大)	74 mA
灯具电流 (最小)	61 mA
启动时间 (标称)	0.5 s
60% 灯光下的预热时间 (标称)	0.5 s
功率系数 (标称)	0.9
电压 (标称)	220-240 V
温度	
环境温度 (最高)	45 °C
环境温度 (最低)	-20 °C
存放温度 (最高)	65 °C
存放温度 (最低)	-40 °C
最大外壳温度 (标称)	55 °C

MASTER LEDtube GA 灯管

控制调光	
可调光	否
机械和壳体	
灯泡外观	磨砂
灯泡材料	塑料
产品长度	1200 mm
灯泡外形	管, 双端
应用	
能效等级	C
节能产品	Yes
批准标志	RoHS compliance 标志 KEMA Keur certificate
批准标志	TUV

能耗 kWh/1000 h	15 kWh
EPREL 注册编号	403545
产品参数	
完整产品代码	871951431660700
订单产品名称	MASTER LEDtube 1200mm UO 14.7W 865 T8
EAN/UPC - 产品	8719514316607
订购代码	929002998402
SAP 计算器 - 每个包中的数量	1
计算器 - 每个外包装箱中的包数	10
SAP 材料	929002998402
Copy Net Weight (Piece)	0.230 kg

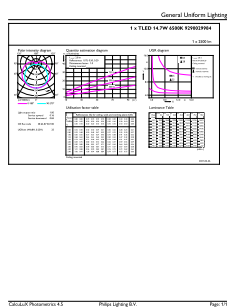
二维绘图



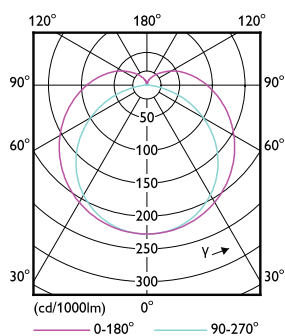
MASTER LEDtube 1200mm UO 14.7W 865 T8

Product	D1	D2	A1	A2	A3
MASTER LEDtube 1200mm UO 14.7W 865 T8	25.8 mm	28 mm	1198.2 mm	1205.3 mm	1212.4 mm

光度数据



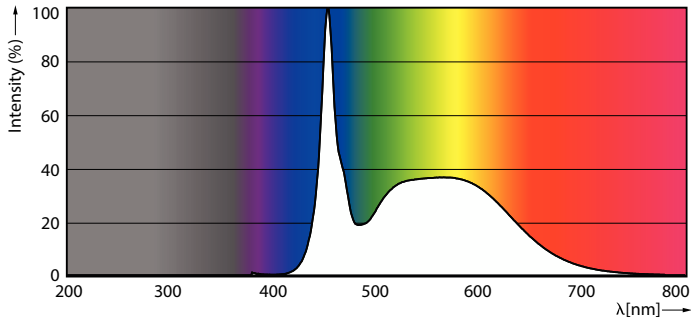
General uniform lighting



Light Distribution Diagram

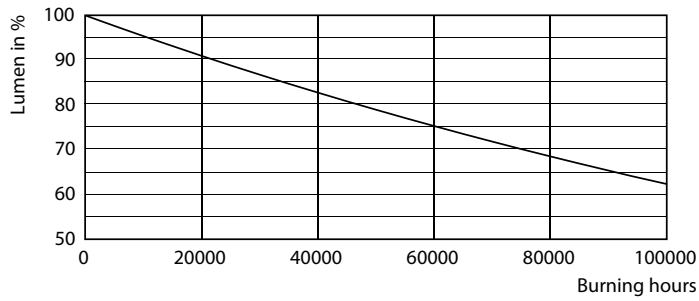
MASTER LEDtube GA 灯管

光度数据

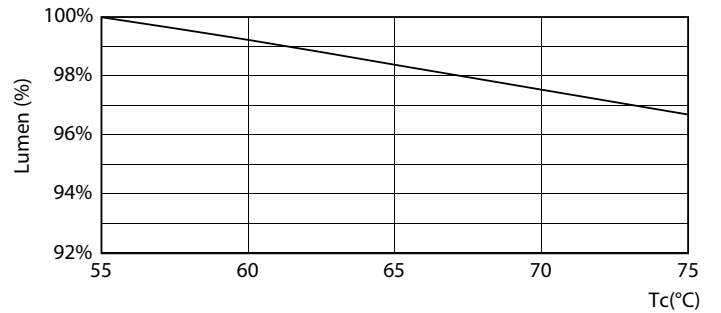


Spectral Power Distribution Colour

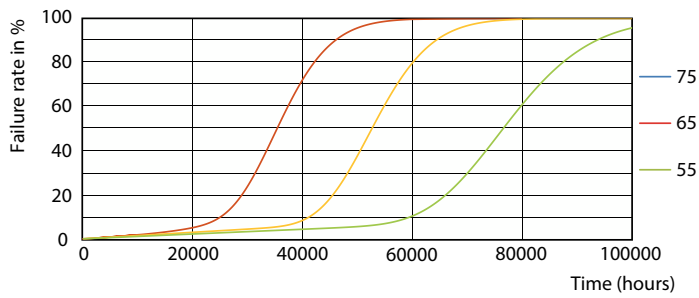
寿命



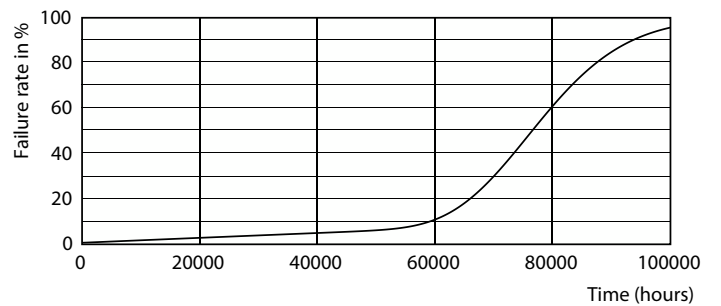
Lumen Maintenance Diagram



LumenVsTc



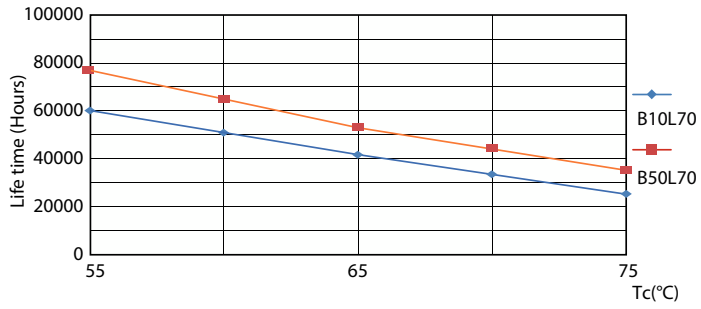
FailureRate



Life Expectancy Diagram

MASTER LEDtube GA 灯管

寿命



LifetimeVsTc

