



# MASTER LEDtube T8 Ultra Efficient

## MAS LEDtube 1500mm UE 20W 840 T8

随着能源价格的上涨和《欧洲绿色协议》继续资助推进节能建筑改造，多家公司正在研究如何让公司照明更具可持续性。全新 Philips MASTER LEDtube Ultra Efficient T8 是实现更具可持续性照明的真正突破。它直接取代了您当前的荧光灯管或 LED 灯管，并立即大大降低了能源成本，延长了使用寿命！

### 产品数据

基本信息	
底座	G13 ROT (Rotating) [ Medium Bi-Pin Fluorescent]
CE 标志	是
符合欧盟 RoHS 规范	是
标称寿命 (标称)	70000 h
切换循环	200000
光通量测量参考	Sphere
等级	MASTER
照明科技	
颜色代码	840 [ CCT 4000K]
光束角度 (标称)	160 °
光通量 (标称)	3700 lm
颜色名称	冷白色 (CW)
相关色温 (标称)	4000 K
光效 (额定) (标称)	185 lm/W
颜色一致性	<6
显色指数 (标称)	80
标称使用寿命结束时灯的光通维持率 (标称)	70 %

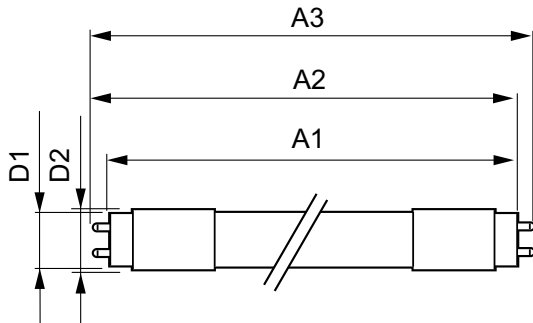
运营和电气	
输入频率	50 至 60 Hz
Power (Rated) (Nom)	20 W
灯具电流 (最大)	103 mA
灯具电流 (最小)	85 mA
瓦数相当	58 W
启动时间 (标称)	0.5 s
60% 灯光下的预热时间 (标称)	0.5 s
功率系数 (标称)	0.9
电压 (标称)	220-240 V
温度	
环境温度 (最高)	45 °C
环境温度 (最低)	-20 °C
存放温度 (最高)	65 °C
存放温度 (最低)	-40 °C
最大外壳温度 (标称)	60 °C

# MASTER LEDtube T8 Ultra Efficient

控制调光	
可调光	否
机械和壳体	
灯泡外观	磨砂
灯泡材料	塑料
产品长度	1500 mm
灯泡外形	管, 双端
应用	
能效等级	B
节能产品	Yes
批准标志	RoHS compliance 标志 KEMA Keur certificate
批准标志	TUV

能耗 kWh/1000 h	20 kWh
EPREL 注册编号	1205538
产品参数	
完整产品代码	871951433976700
订单产品名称	MAS LEDtube 1500mm UE 20W 840 T8
EAN/UPC - 产品	8719514339767
订购代码	929003067202
SAP 计算器 - 每个包中的数量	1
计算器 - 每个外包装箱中的包数	10
SAP 材料	929003067202
复制净重 (每件)	0.285 kg

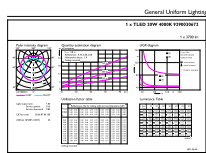
## 二维绘图



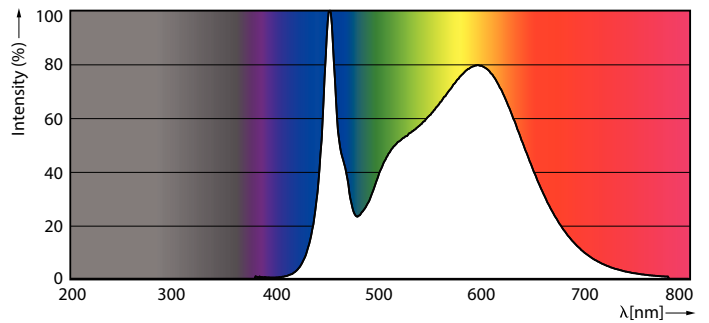
MAS LEDtube 1500mm UE 20W 840 T8

Product	D1	D2	A1	A2	A3
MAS LEDtube 1500mm UE 20W 840 T8	25.8 mm	28 mm	1498.8 mm	1505.9 mm	1513 mm

## 光度数据



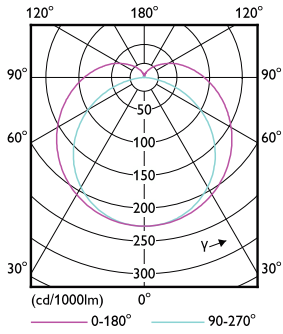
General uniform lighting



Spectral Power Distribution Colour

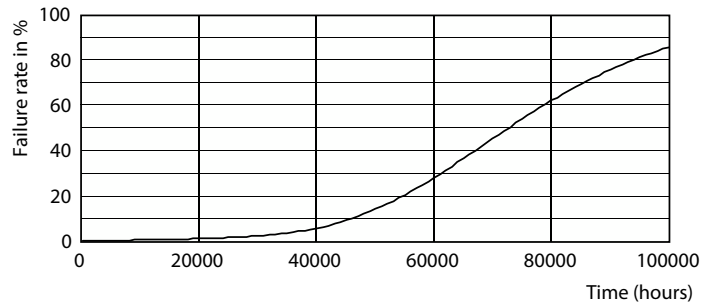
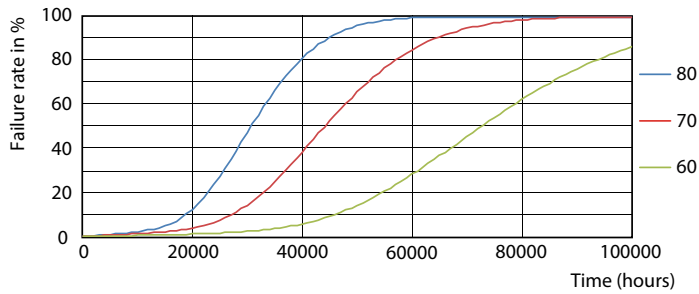
# MASTER LEDtube T8 Ultra Efficient

## 光度数据



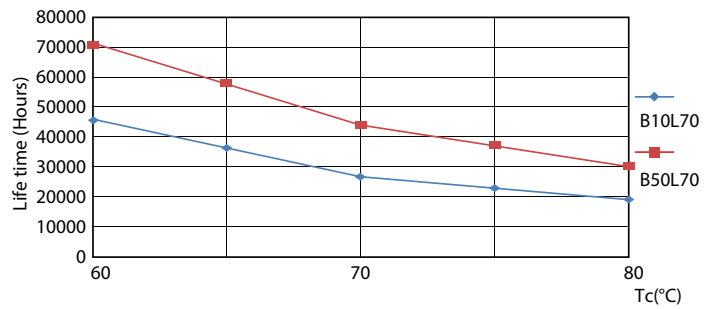
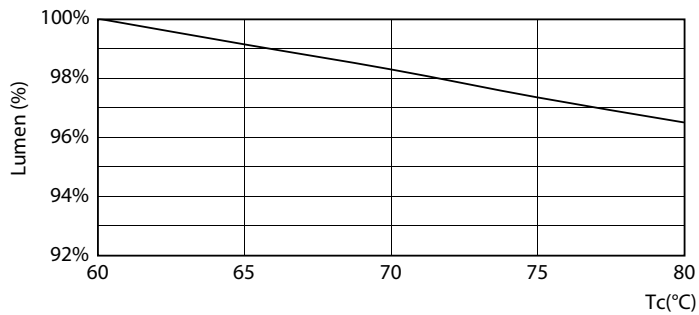
Light Distribution Diagram

## 寿命



LEDtube MAS 20W 70K FailureRate-LED

Life Expectancy Diagram

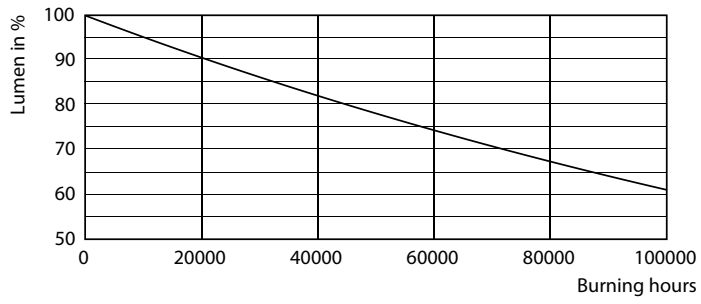


LumenVsTc

LEDtube MAS 20W 70K LifetimeVsTc-LED

# MASTER LEDtube T8 Ultra Efficient

## 寿命



Lumen Maintenance Diagram

